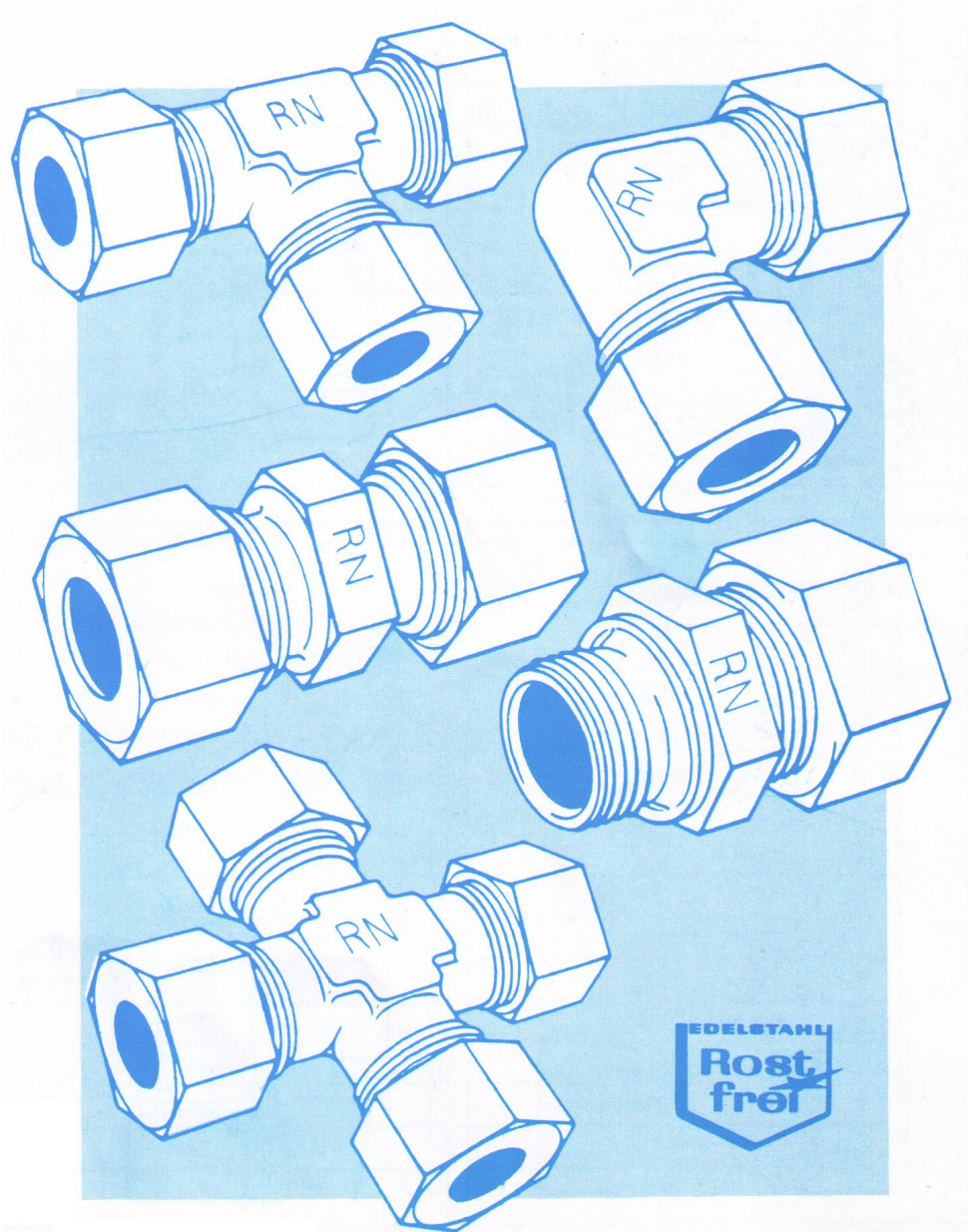


RUDOLF NIED

G.m.b.H.



Schneidring- Rohrverschraubungen

Aus 1.4571 Edelstahl nach
DIN 2353 / EN ISO 8434-1

Pipe Couplings

SS316Ti according to
DIN 2353 / EN ISO 8434-1

51149 Köln, Hansestrasse 7

Tel.: +49 2203 97709 0

Fax.: +49 2203 97709 29

e-mail: info@rudolfnied.de

Inhaltsverzeichnis / Contents

Inhaltsverzeichnis / Contents	2
Gerade Verschraubung.....	7
Straight coupling	7
Winkel- Verschraubung.....	8
Equal elbow	8
T- Verschraubung	9
Equal tee coupling	9
Kreuzverschraubung.....	10
Equal cross	10
Gerade Einschraub-Verschraubungen.....	11
Straight male stud couplings.....	11
Gerade Einschraub-Verschraubungen.....	12
Straight male stud couplings.....	12
Gerade Einschraub- Verschraubungen.....	13
Straight male stud couplings.....	13
Gerade Einschraub- Verschraubungen.....	14
Straight male stud couplings.....	14
Gerade Einschraub-Verschraubungen.....	15
Straight male stud couplings.....	15

Gerade Einschraub- Verschraubungen.....	16
Straight male stud couplings.....	16
Gerade Einschraub-Verschraubungen.....	17
Straight male stud couplings.....	17
Winkel Einschraub-Verschraubungen.....	18
Male stud elbow couplings.....	18
Winkel Einschraub-Verschraubungen.....	19
Male stud elbow couplings.....	19
Winkel Einschraub-Verschraubungen.....	20
Male stud elbow couplings.....	20
Winkel Einschraub-Verschraubungen.....	21
Male stud elbow couplings.....	21
Winkel Einschraub-Verschraubungen.....	22
Male stud elbow couplings.....	22
T- Einschraub-Verschraubungen	23
Male brach tee couplings.....	23
T- Einschraub-Verschraubungen	24
Male branch tee couplings.....	24
T- Einschraub-Verschraubungen	25
Male branch tee couplings.....	25

T- Einschraub-Verschraubungen	26
Male branch tee couplings	26
T-Einschraub-Verschraubungen	27
Male branch tee couplings	27
L- Einschraub-Verschraubungen	28
Male Barrel tee couplings	28
L- Einschraub-Verschraubungen	29
Male barrel tee couplings.....	29
L- Einschraub-Verschraubungen	30
Male barrel tee couplings.....	30
L- Einschraub-Verschraubungen	31
Male barrel tee couplings.....	31
L- Einschraub-Verschraubungen	32
Male barrel tee couplings.....	32
Gerade Schott-Verschraubungen	33
Straight bulkhead couplings.....	33
Winkel- Schott-Verschraubungen	34
Elbow bulkhead couplings	34
Einschweiß-Schott-Verschraubungen.....	35
Welding bulkhead couplings	35

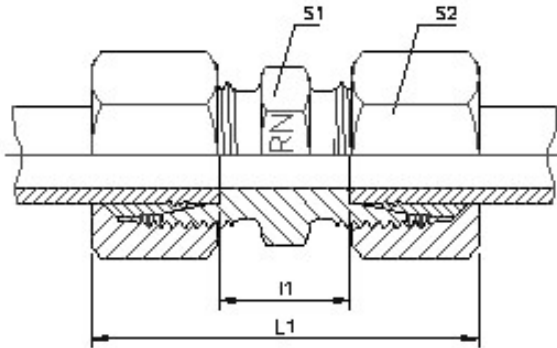
Gerade Aufschraub-Verschraubungen	36
Straight female couplings.....	36
Gerade Aufschraub- Verschraubungen	37
Straight female couplings.....	37
Einstellbare Winkel-Verschraubungen mit Schaft	38
Adjustable elbow coupling	38
Einstellbare Winkel-Verschraubungen mit Schaft	39
Adjustable elbow coupling	39
Einstellbare T-Verschraubungen mit Schaft.....	40
Adjustable tee coupling.....	40
Einstellbare T-Verschraubungen mit Schaft.....	41
Adjustable tee coupling.....	41
Einstellbare L-Verschraubungen mit Schaft.....	42
Adjustable barrel tee coupling.....	42
Einstellbare L-Verschraubungen mit Schaft.....	43
Adjustable barrel tee coupling.....	43
Gerade Einschraub-Verschraubungen mit Schaft.....	44
Stud standpipe adapters.....	44
Gerade Einschraub-Verschraubungen mit Schaft.....	45
Stud standpipe adapters.....	45

Konus-Reduzieranschlüsse	46
Cone reducing adaptors.....	46
Konus-Reduzieranschlüsse	47
Cone reducing adaptors.....	47
Konus-Reduzieranschlüsse	48
Cone reducing adaptors.....	48
Konus-Reduzieranschlüsse	49
Cone reducing adaptors.....	49

Gerade Verschraubung

Straight coupling

9000.0000.000



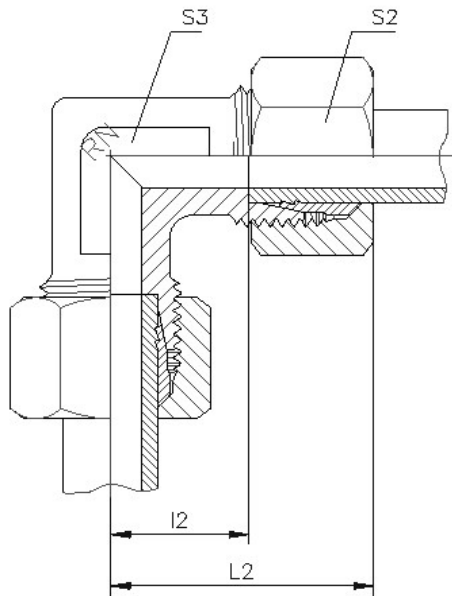
Baumaße sind ca. Maße bei angezogener Überwurfmutter. Gerade Verschraubungen sind reduziert in allen Größen lieferbar.
 Sizes are approximate dimensions at tightened cap nut. Reduced straight couplings available in all different sizes

Reihe	Rohr					ca. Kg.	
	AD	S1	S2	L1	I1	für % St.	Bestellzeichen
LL sehr leicht PN 100	4	9	10	31	12	1,5	ELL 4
	6	11	12	32	9	2,0	ELL 6
	8	12	14	35	12	2,6	ELL 8
L leicht PN 250	6	12	14	39	10	3,5	EL 6
	8	14	17	40	11	5,0	EL 8
	10	17	19	42	13	6,5	EL 10
	12	19	22	43	14	8,4	EL 12
	15	24	27	46	16	13,9	EL 15
PN 160	18	27	32	48	16	20,1	EL 18
	22	32	36	52	20	27,4	EL 22
PN 100	28	41	41	54	21	34,1	EL 28
	35	46	50	63	20	54,3	EL 35
	42	55	60	66	21	81,9	EL 42
S schwer PN 630	6	14	17	45	16	6,1	ES 6
	8	17	19	47	18	7,9	ES 8
	10	19	22	49	17	10,8	ES 10
	12	22	24	51	19	13,3	ES 12
	14	24	27	57	22	18,4	ES 14
PN 400	16	27	30	57	21	22,7	ES 16
	20	32	36	66	23	36,9	ES 20
	25	41	46	74	26	69,7	ES 25
PN 250	30	46	50	80	27	82,5	ES 30
	38	55	60	90	29	126,3	ES 38

Winkel- Verschraubung

Equal elbow

9100.0000.000



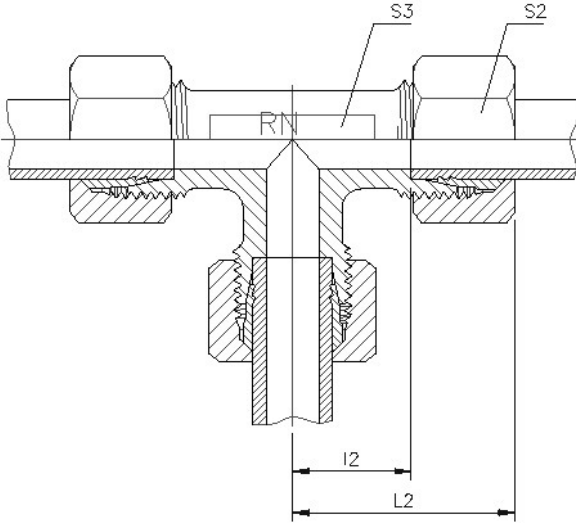
Baumaße sind ca. Maße bei angezogener Überwurfmutter.
 Sizes are approximate dimensions at tightened cap nut.

Reihe	Rohr					ca. Kg		Bestellzeichen
	AD	S2	S3	L2	I2	für % St.		
LL sehr leicht PN 100	4	10	9	21	11,0	1,9	KLL 4	
	6	12	9	21	9,5	2,2	KLL 6	
	8	14	12	23	11,5	3,1	KLL 8	
L leicht PN 250	6	14	12	27	12,0	4,2	KL 6	
	8	17	12	29	14,0	5,9	KL 8	
	10	19	14	30	15,0	7,4	KL 10	
	12	22	17	32	17,0	9,9	KL 12	
	15	27	19	36	21,0	16,4	KL 15	
PN 160	18	32	24	40	23,5	24,8	KL 18	
	22	36	27	44	27,5	33,1	KL 22	
PN 100	28	41	36	47	30,5	44,8	KL 28	
	35	50	41	56	34,5	73,2	KL 35	
	42	60	50	63	40,0	111,6	KL 42	
S schwer PN 630	6	17	12	31	16,0	7,0	KS 6	
	8	19	14	32	17,0	9,0	KS 8	
	10	22	17	34	17,5	12,4	KS 10	
	12	24	17	38	21,5	15,5	KS 12	
	14	27	19	40	22,0	20,3	KS 14	
PN 400	16	30	24	43	24,5	26,2	KS 16	
	20	36	27	48	26,5	42,1	KS 20	
	25	46	36	54	30,0	80,4	KS 25	
PN 250	30	50	41	62	35,5	102,3	KS 30	
	38	60	50	72	41,0	156,5	KS 38	

T- Verschraubung

Equal tee coupling

9200.0000.000



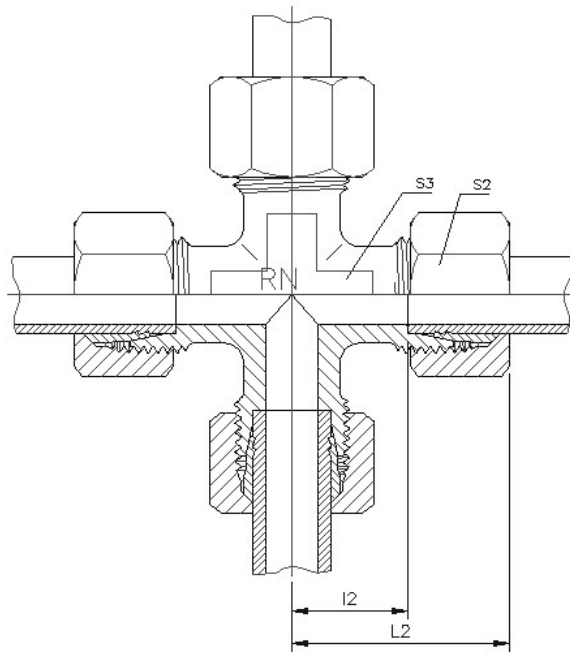
Baumaße sind ca. Maße bei angezogener Überwurfmutter. T-Verschraubungen sind reduziert in allen Größen lieferbar
 Sizes are approximate dimensions at tightened cap nut. Reduced tee-couplings available in all different sizes

Reihe	Rohr					ca. Kg		Bestellzeichen
	AD	S2	S3	L2	I2	für % St.		
LL sehr leicht PN 100	4	10	9	21	11,0	2,8	QLL 4	
	6	12	9	21	9,5	3,3	QLL 6	
	8	14	12	23	11,5	4,5	QLL 8	
L leicht PN 250	6	14	12	27	12,0	6,2	QL 6	
	8	17	12	29	14,0	10,3	QL 8	
	10	19	14	30	15,0	10,7	QL 10	
	12	22	17	32	17,0	13,7	QL 12	
	15	27	19	36	21,0	23,4	QL 15	
PN 160	18	32	24	40	23,5	35,1	QL 18	
	22	36	27	44	27,5	46,8	QL 22	
PN 100	28	41	36	47	30,5	62,6	QL 28	
	35	50	41	56	34,5	97,5	QL 35	
	42	60	50	63	40,0	147,7	QL 42	
S schwer PN 630	6	17	12	31	16,0	10,3	QS 6	
	8	19	14	32	17,0	12,8	QS 8	
	10	22	17	34	17,5	17,3	QS 10	
	12	24	17	38	21,5	21,9	QS 12	
	14	27	19	40	22,0	29,2	QS 14	
PN 400	16	30	24	43	24,5	37,0	QS 16	
	20	36	27	48	26,5	60,2	QS 20	
	25	46	36	54	30,0	112,8	QS 25	
PN 250	30	50	41	62	35,5	139,2	QS 30	
	38	60	50	72	41,0	210,7	QS 38	

Kreuzverschraubung

Equal cross

9400.0000.000



Baumaße sind ca. Maße bei angezogener Überwurfmutter. Kreuzverschraubungen sind auch reduziert lieferbar

Sizes are approximate dimensions at tightened cap nut. Reduced crosses available in all different sizes

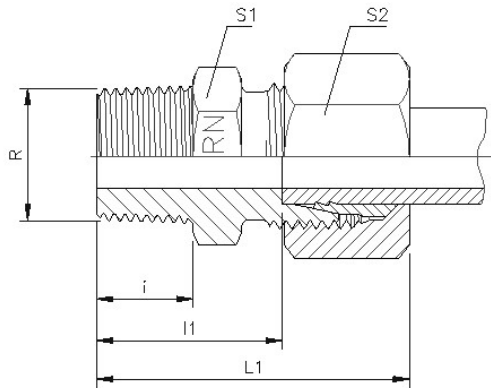
Reihe	Rohr					ca. Kg.	
	AD	S2	S3	L2	I2	für % St.	Bestellzeichen
LL sehr leicht PN 100	4	10	9	21	11,0	3,0	ZLL 4
	6	12	9	21	9,5	4,0	ZLL 6
	8	14	12	23	11,5	6,0	ZLL 8
L leicht PN 250	6	14	12	27	12,0	7,9	ZL 6
	8	17	12	29	14,0	10,7	ZL 8
	10	19	14	30	15,0	13,5	ZL 10
	12	22	17	32	17,0	17,9	ZL 12
	15	27	19	36	21,0	30,4	ZL 15
PN 160	18	32	24	40	23,5	44,7	ZL 18
	22	36	27	44	27,5	60,8	ZL 22
PN 100	28	41	36	47	30,5	76,9	ZL 28
	35	50	41	56	34,5	122,9	ZL 35
	42	60	50	63	40,0	184,7	ZL 42
S schwer PN 630	6	17	12	31	16,0	12,8	ZS 6
	8	19	14	32	17,0	16,7	ZS 8
	10	22	17	34	17,5	22,8	ZS 10
	12	24	17	38	21,5	28,4	ZS 12
	14	27	19	40	22,0	37,6	ZS 14
PN 400	16	30	24	43	24,5	50,1	ZS 16
	20	36	27	48	26,5	76,9	ZS 20
	25	46	36	54	30,0	144,4	ZS 25
PN 250	30	50	41	62	35,5	177,8	ZS 30
	38	60	50	72	41,0	268,2	ZS 38

Gerade Einschraub- Verschraubungen

Straight male stud couplings

9002.0000.000

Whitworth-Rohrgewinde, kegelig
BSP taper



*) Schwere Baureihe: PN 630 bei Verwendung von kegelligen Einschraubblöchern, sonst PN 400

*) By use of taper inserts PN 630, otherwise PN 400
Baumaße sind ca. Maße bei angezogener Überwurfmutter.
Sizes are approximate dimensions at tightened cap nut.

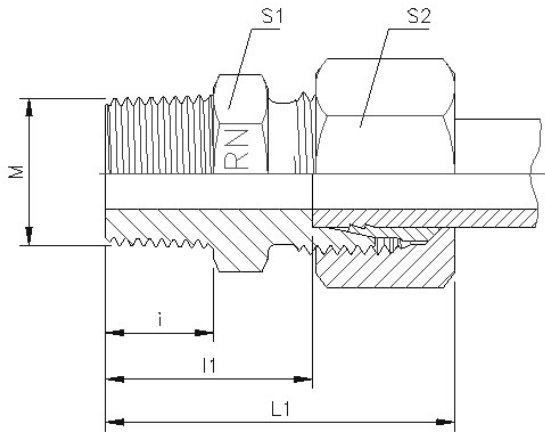
Reihe	Rohr					Einschraub- zapfen		Ca. Kg. für % St.	Bestellzeichen
	AD	L1	I1	i	S1	S2	Kegelig		
LL sehr leicht PN 100	4	26	16,0	8	10	11	R 1/8" keg.	1,3	BLL 4 R 1/8" keg.
	6	26	14,5	8	12	12	R 1/8" keg.	1,4	BLL 6 R 1/8" keg.
	8	28	16,5	8	14	12	R 1/8" keg.	1,7	BLL 8 R 1/8" keg.
L leicht PN 250	6	31	16,0	8	14	12	R 1/8" keg.	2,5	BL 6 R 1/8" keg.
	6	33	20,0	12	14	14	R 1/4" keg.	3,0	BL 6 R 1/4" keg.
	6	34	21,0	12	14	19	R 3/8" keg.	5,0	BL 6 R 3/8" keg.
	6	37	24,0	14	14	22	R 1/2" keg.	7,0	BL 6 R 1/2" keg.
	8	36	20,0	12	17	14	R 1/4" keg.	3,5	BL 8 R 1/4" keg.
	8	26	21,0	12	17	19	R 3/8" keg.	6,2	BL 8 R 3/8" keg.
	8	29	24,0	14	17	22	R 1/2" keg.	7,5	BL 8 R 1/2" keg.
	10	37	21,0	12	19	17	R 1/4" keg.	4,5	BL 10 R 1/4" keg.
	10	27	21,0	12	19	19	R 3/8" keg.	5,5	BL 10 R 3/8" keg.
	10	40	24,0	14	19	22	R 1/2" keg.	7,5	BL 10 R 1/2" keg.
	12	27	21,0	12	22	19	R 1/4" keg.	5,5	BL 12 R 1/4" keg.
	12	38	22,0	12	22	19	R 3/8" keg.	6,0	BL 12 R 3/8" keg.
	12	28	24,0	14	22	22	R 1/2" keg.	8,0	BL 12 R 1/2" keg.
	15	41	25,0	14	27	24	R 1/2" keg.	11,0	BL 15 R 1/2" keg.
	PN 160	18	44	25,5	14	32	27	R 1/2" keg.	13,0
S *) schwer PN 630	6	28	23,0	12	17	19	R 1/4" keg.	5,0	BS 6 R 1/4" keg.
	8	30	15,0	12	19	19	R 1/4" keg.	6,3	BS 8 R 1/4" keg.
	10	31	22,5	15	22	19	R 1/4" keg.	7,0	BS 10 R 1/4" keg.
	10	31	22,5	12	22	19	R 3/8" keg.	7,5	BS 10 R 3/8" keg.
	12	33	22,5	12	24	22	R 3/8" keg.	10,0	BS 12 R 3/8" keg.
	14	37	19,0	14	27	27	R 1/2" keg.	15,3	BS 14 R 1/2" keg.
16	37	18,5	14	30	27	R 1/2" keg.	16,1	BS 16 R 1/2" keg.	

Gerade Einschraub- Versraubungen

Straight male stud couplings

9004.0000.000

Metrisches Gewinde, kegelig
Metric thread, taper



*) Schwere Baureihe: PN 630 bei Verwendung von kegeligen Einschraublöchern, sonst PN 400.

*) By use of taper inserts PN 630, otherwise PN 400.

Baumaße sind ca. Maße bei angezogener Überwurfmutter. Weitere Größen auf Anfrage.

Sizes are approximate dimensions at tightened cap nut. Supplementary sizes and executions on request

Reihe	Rohr		Einschraub-				Zapfen Metrisch	ca. Kg. für % St.	Bestellzeichen
	AD	L1	I1	i	S2	S1			
LL sehr leicht PN 100	4	25	16,0	8	10	10	M 8 x 1,0 keg.	1,1	ALL 4 M 8 x 1,0 keg.
	6	25	14,5	8	12	11	M 10 x 1,0 keg.	1,5	ALL 6 M 10 x 1,0 keg.
	8	27	16,5	8	14	12	M 10 x 1,0 keg.	1,8	ALL 8 M 10 x 1,0 keg.
L leicht PN 250	6	23	8,5	8	14	14	M 10 x 1,0 keg.	2,5	AL 6 M 10 x 1,0 keg.
	8	25	10,0	12	17	17	M 12 x 1,5 keg.	3,9	AL 8 M 12 x 1,5 keg.
	10	26	11,0	12	19	19	M 14 x 1,5 keg.	5,1	AL 10 M 14 x 1,5 keg.
	12	27	12,5	12	22	22	M 16 x 1,5 keg.	6,8	AL 12 M 16 x 1,5 keg.
	15	29	13,5	12	24	24	M 18 x 1,5 keg.	9,7	AL 15 M 18 x 1,5 keg.
PN 160	18	31	14,5	14	27	27	M 22 x 1,5 keg.	14,3	AL 18 M 22 x 1,5 keg.
S *) schwer PN 630	6	28	13,0	12	17	17	M 12 x 1,5 keg.	4,8	AS 6 M 12 x 1,5 keg.
	8	30	15,0	12	19	19	M 14 x 1,5 keg.	6,5	AS 8 M 14 x 1,5 keg.
	10	31	15,0	12	22	22	M 16 x 1,5 keg.	8,6	AS 10 M 16 x 1,5 keg.
	12	33	17,0	12	24	24	M 18 x 1,5 keg.	11,0	AS 12 M 18 x 1,5 keg.
	14	37	19,0	14	27	27	M 20 x 1,5 keg.	14,8	AS 14 M 20 x 1,5 keg.
PN 400	16	37	18,5	14	27	27	M 22 x 1,5 keg.	16,8	AS 16 M 22 x 1,5 keg.

Gerade Einschraub- Verschraubungen

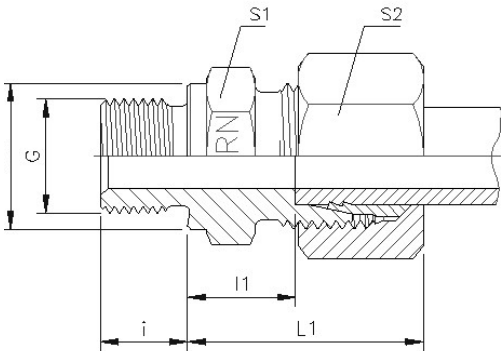
Straight male stud couplings

9001.0000.000

Whitworth-Rohrgewinde, zylindrisch,

leichte Reihe

BSP parallel, light series



Lieferbar nach DIN 3852 Form B (Standard), Form A (dem Bestellzeichen „/A“ anfügen), Form E (dem Bestellzeichen „/ed“ anfügen)

Available acc. DIN 3852 Form B (standard), Form A (add „/A“ to part-no.), Form E (add „/ed“ to part-no.)

Baumaße sind ca. Maße bei angezogener Überwurfmutter. Weitere Größen auf Anfrage.

Sizes are approximate dimensions at tightened cap nut. Supplementary sizes and executions on request

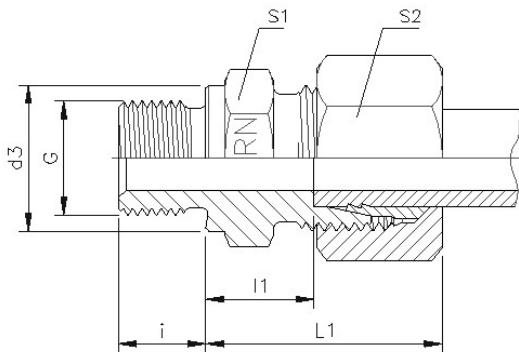
Reihe	Rohr						Einschraub-			
	AD	L1	I1	i	S2	S1	d3	zapfen G	für % St.	Bestellzeichen
L leicht PN 250	6	23	8,5	8	14	14	14	G 1/8" A	2,5	DL 6 G 1/8"
	6	27	10,0	12	14	19	18	G 1/4" A	4,0	DL 6 G 1/4"
	6	27	11,5	12	14	22	22	G 3/8" A	6,0	DL 6 G 3/8"
	6	27	12,0	14	14	27	26	G 1/2" A	8,5	DL 6 G 1/2"
	8	24	9,0	8	17	14	14	G 1/4" A	3,5	DL 8 G 1/8"
	8	25	10,0	12	17	19	18	G 1/4" A	4,4	DL 8 G 1/4"
	8	26	11,5	12	17	22	22	G 3/8" A	6,2	DL 8 G 3/8"
	8	27	12,0	14	17	27	26	G 1/2" A	9,0	DL 8 G 1/2"
	10	26	11,0	12	19	19	18	G 1/4" A	4,8	DL 10 G 1/4"
	10	27	12,5	12	19	22	22	G 3/8" A	6,3	DL 10 G 3/8"
	10	27	13,0	14	19	27	26	G 1/2" A	10,0	DL 10 G 1/2"
	12	27	12,0	12	22	19	18	G 1/4" A	6,0	DL 12 G 1/4"
	12	27	12,5	12	22	22	22	G 3/8" A	7,1	DL 12 G 3/8"
	12	28	13,0	14	22	27	26	G 1/2" A	10,0	DL 12 G 1/2"
	15	32	17,0	12	27	24	22	G 3/8" A	11,5	DL 15 G 3/8"
15	29	14,0	14	27	27	26	G 1/2" A	11,8	DL 15 G 1/2"	
15	30	15,0	16	27	32	32	G 3/4" A	17,0	DL 15 G 3/4"	
PN 160	18	30	13,5	12	32	27	22	G 1" A	13,5	DL 18 G 3/8"
	18	31	14,5	14	32	27	26	G 1/2" A	13,8	DL 18 G 1/2"
	18	31	14,5	16	32	32	32	G 3/4" A	18,5	DL 18 G 3/4"
	22	33	16,5	14	36	32	26	G 1/2" A	19,0	DL 22 G 1/2"
	22	33	16,5	16	36	32	32	G 3/4" A	20,0	DL 22 G 3/4"
	22	34	17,5	18	36	41	39	G 1" A	29,0	DL 22 G 1"
PN 100	28	35	18,5	14	41	41	26	G 1/2" A	26,0	DL 28 G 1/2"
	28	34	17,5	16	41	41	32	G 3/4" A	27,0	DL 28 G 3/4"
	28	34	17,5	18	41	41	29	G 1" A	27,5	DL 28 G 1"
	35	39	17,5	20	50	50	49	G 1 1/4" A	45,0	DL 35 G 1 1/4"
	42	42	19,0	22	60	55	55	G 1 1/2" A	61,5	DL 42 G 1 1/2"

Gerade Einschraub- Verschraubungen

Straight male stud couplings

9001.0000.000

Whitworth-Rohrgewinde, zylindrisch,
schwere Reihe
BSP parallel, heavy series



Lieferbar nach DIN 3852 Form B (Standard), Form A (dem Bestellzeichen „/A“ anfügen), Form E (dem Bestellzeichen „/ed“ anfügen)

Available acc. DIN 3852 Form B (standard), Form A (add „/A“ to part-no.), Form E (add „/ed“ to part-no.)

Baumaße sind ca. Maße bei angezogener Überwurfmutter. Weitere Größen auf Anfrage.

Sizes are approximate dimensions at tightened cap nut. Supplementary sizes and executions on request

Reihe	Rohr			Einschraub-						
	AD	L1	l1	i	S2	S1	d3	zapfen G	für % St.	Bestellzeichen
S schwer PN 630	6	28	13,0	12	17	19	18	G 1/4" A	5,4	DS 6 G 1/4"
	6	28	13,0	12	17	22	22	G 3/8" A	7,5	DS 6 G 3/8"
	6	33	18,0	14	17	27	26	G 1/2" A	12,5	DS 6 G 1/2"
	8	30	15,0	12	19	19	18	G 1/4" A	6,3	DS 8 G 1/4"
	8	30	15,5	12	19	22	22	G 3/8" A	8,5	DS 8 G 3/8"
	8	33	18,0	14	19	27	26	G 1/2" A	12,0	DS 8 G 1/2"
	10	31	14,5	12	22	19	18	G 1/4" A	8,0	DS 10 G 1/4"
	10	31	15,0	12	22	22	22	G 3/8" A	8,9	DS 10 G 3/8"
	10	32	15,0	14	22	27	26	G 1/2" A	12,0	DS 10 G 1/2"
	12	33	16,5	12	24	22	18	G 1/4" A	9,5	DS 12 G 1/4"
	12	33	17,0	12	24	22	22	G 3/8" A	10,0	DS 12 G 3/8"
	12	34	17,5	14	24	27	26	G 1/2" A	14,0	DS 12 G 1/2"
	12	31	14,5	16	24	32	32	G 3/4" A	15,0	DS 12 G 3/4"
	14	36	18,0	12	27	24	22	G 3/8" A	12,5	DS 14 G 3/8"
14	37	19,0	14	27	27	26	G 1/2" A	15,5	DS 14 G 1/2"	
PN 400	16	37	18,5	14	30	27	26	G 1/2" A	16,5	DS 16 G 1/2"
	16	37	18,5	16	30	32	32	G 3/4" A	22,0	DS 16 G 3/4"
	20	37	15,5	14	36	32	26	G 1/2" A	22,5	DS 20 G 1/2"
	20	42	20,5	16	36	32	32	G 3/4" A	26,5	DS 20 G 3/4"
	25	47	23,0	16	46	41	32	G 3/4" A	46,5	DS 25 G 3/4"
	25	47	23,0	18	46	41	39	G 1" A	49,5	DS 25 G 1"
PN 250	30	50	23,5	20	50	50	49	G 1 1/4" A	68,0	DS 30 G 1 1/4"
	38	57	26,0	22	60	55	55	G 1 1/2" A	92,9	DS 38 G 1 1/2"

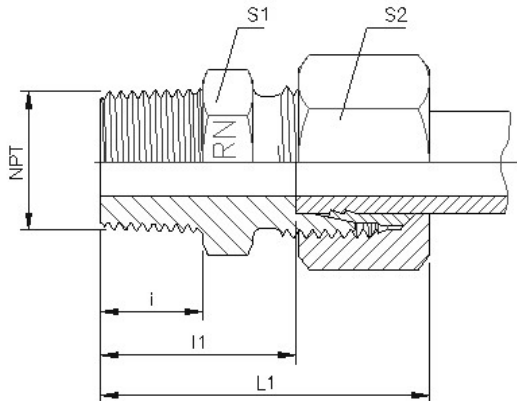
Gerade Einschraub- Verschraubungen

Straight male stud couplings

9005.0000.000

NPT-Gewinde, leichte Reihe

NPT-thread, light series



Baumaße sind ca. Maße bei angezogener Überwurfmutter. Weitere Größen auf Anfrage.

Sizes are approximate dimensions at tightened cap nut.

Supplementary sizes and executions on request

Reihe	Rohr						Zapfen NPT	ca. Kg. für % St.	Bestellzeichen
	AD	L1	l1	i	S2	S1			
LL sehr leicht PN 100	4	28	18,0	9,9	10	11	1/8" - 27 NPT	1,4	BLL 4 1/8" NPT
	6	28	16,5	9,9	12	12	1/8" - 27 NPT	1,6	BLL 6 1/8" NPT
	8	30	18,5	9,9	14	12	1/8" - 27 NPT	1,9	BLL 8 1/8" NPT
L leicht PN 250	6	32	17,0	9,9	14	12	1/8" - 27 NPT	2,4	BL 6 1/8" NPT
	6	38	23,0	15,1	14	14	1/4" - 18 NPT	3,5	BL 6 1/4" NPT
	6	39	24,0	15,3	14	19	3/8" - 18 NPT	5,5	BL 6 3/8" NPT
	8	33	18,0	10,0	14	17	1/8" - 27 NPT	3,5	BL 8 1/8" NPT
	8	38	23,0	15,1	17	17	1/4" - 18 NPT	4,0	BL 8 1/4" NPT
	8	39	24,0	15,3	17	19	3/8" - 18 NPT	5,5	BL 8 3/8" NPT
	8	44	29,0	19,9	17	22	1/2" - 14 NPT	8,5	BL 8 1/2" NPT
	10	39	24,0	15,1	19	17	1/4" - 18 NPT	4,5	BL 10 1/4" NPT
	10	40	25,0	15,3	19	19	3/8" - 18 NPT	6,0	BL 10 3/8" NPT
	10	45	30,0	19,9	19	22	1/2" - 14 NPT	8,5	BL 10 1/2" NPT
	12	40	25,0	15,1	19	17	1/4" - 18 NPT	5,9	BL 12 1/4" NPT
	12	40	25,0	15,2	22	19	3/8" - 18 NPT	6,6	BL 12 3/8" NPT
	12	45	30,0	19,8	22	22	1/2" - 14 NPT	9,0	BL 12 1/2" NPT
	15	42	27,0	15,1	27	24	1/4" - 18 NPT	9,5	BL 15 1/4" NPT
	15	42	27,0	15,2	27	24	3/8" - 18 NPT	10,5	BL 15 3/8" NPT
15	46	31,0	19,8	27	24	1/2" - 14 NPT	11,0	BL 15 1/2" NPT	
PN 160	18	44	27,0	15,2	32	27	3/8" - 18 NPT	13,0	BL 18 3/8" NPT
	18	48	31,5	19,8	32	27	1/2" - 14 NPT	14,0	BL 18 1/2" NPT
	18	49	32,0	20,1	32	27	3/4" - 14 NPT	17,0	BL 18 3/4" NPT
	22	50	33,5	20,1	36	32	3/4" - 14 NPT	20,0	BL 22 3/4" NPT
PN 100	28	56	39,3	25,0	41	41	1" - 11,5 NPT	27,5	BL 28 1" NPT
	35	62	40,5	25,6	50	46	1 1/4"-11,5 NPT	55,0	BL 35 1 1/4" NPT

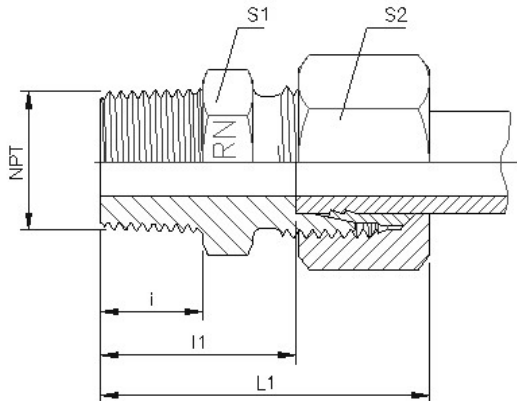
Gerade Einschraub- Verschraubungen

Straight male stud couplings

9005.0000.000

NPT-Gewinde, schwere Reihe

NPT-thread, heavy series



Baumaße sind ca. Maße bei angezogener Überwurfmutter. Weitere Größen auf Anfrage.

Sizes are approximate dimensions at tightened cap nut. Supplementary sizes and executions on request

Reihe	Rohr		Einschraub-				ca. Kg. für % St.	Bestellzeichen	
	AD	L1	l1	i	S2	S1			zapfen NPT
S schwer PN 630	6	43	28,0	10,0	17	17	1/8" - 27 NPT	4,5	BS 6 1/8" NPT
	6	43	28,0	15,1	17	17	1/4" - 18 NPT	6,0	BS 6 1/4" NPT
	6	43	28,0	15,3	17	19	3/8" - 18 NPT	7,0	BS 6 3/8" NPT
	6	50	35,0	19,9	27	22	1/2" - 14 NPT	11,0	BS 6 1/2" NPT
	8	36	21,0	10,0	19	17	1/8" - 27 NPT	5,0	BS 8 1/8" NPT
	8	43	28,0	15,1	19	17	1/4" - 18 NPT	6,0	BS 8 1/4" NPT
	10	44	27,5	15,1	22	19	1/4" - 18 NPT	7,5	BS 10 1/4" NPT
	10	44	27,5	15,2	22	19	3/8" - 18 NPT	8,0	BS 10 3/8" NPT
	10	47	30,0	15,1	22	22	1/2" - 14 NPT	12,0	BS 10 1/2" NPT
	12	46	29,5	15,1	24	22	1/4" - 18 NPT	9,0	BS 12 1/4" NPT
	12	46	29,5	15,2	24	22	3/8" - 18 NPT	10,0	BS 12 3/8" NPT
	12	51	34,5	19,8	24	24	1/2" - 14 NPT	12,0	BS 12 1/2" NPT
	12	52	35,0	20,2	24	27	3/4" - 14 NPT	17,0	BS 12 3/4" NPT
	14	49	31,0	15,1	27	24	1/4" - 18 NPT	12,5	BS 14 1/4" NPT
14	49	31,0	15,1	27	24	3/8" - 18 NPT	13,0	BS 14 3/8" NPT	
14	54	36,0	19,8	27	24	1/2" - 14 NPT	14,5	BS 14 1/2" NPT	
PN 400	16	54	35,5	19,8	30	27	1/2" - 14 NPT	16,5	BS 16 1/2" NPT
	16	54	35,5	20,1	30	27	3/4" - 14 NPT	20,5	BS 16 3/4" NPT
	20	59	35,5	20,1	30	27	3/4" - 14 NPT	25,5	BS 20 3/4" NPT
	25	69	45,0	25,0	46	41	1" - 11,5 NPT	50,0	BS 25 1" NPT
PN 250	30	73	46,5	25,6	50	46	1 1/4"-11,5 NPT	65,0	BS 30 1 1/4" NPT
	38	80	49,0	26,0	60	55	1 1/2"-11,5 NPT	94,4	BS 38 1 1/2" NPT

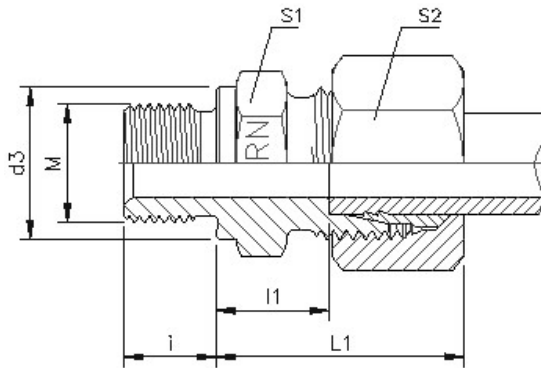
Gerade Einschraub- Verschraubungen

Straight male stud couplings

9003.0000.000

Metrisches-Gewinde, zylindrisch

Metric thread, parallel



Lieferbar nach DIN 3852 Form B (Standard), Form A (dem Bestellzeichen „/A“ anfügen), Form E (dem Bestellzeichen „/ed“ anfügen)

Available acc. DIN 3852 Form B (standard), Form A (add „/A“ to part-no.), Form E (add „/ed“ to part-no.)

Baumaße sind ca. Maße bei angezogener Überwurfmutter. Weitere Größen auf Anfrage.

Sizes are approximate dimensions at tightened cap nut. Supplementary sizes and executions on request

Reihe	Rohr				Einschraub-					
	AD	L1	I1	i	S2	S1	d3	zapfen Metrisch	für % St.	Bestellzeichen
L leicht PN 250	6	23	8,5	8	14	14	14	M 10 x 1,0	2,5	CL 6
	8	25	10,0	12	17	17	17	M 12 x 1,5	3,9	CL 8
	10	26	11,0	12	19	19	19	M 14 x 1,5	5,1	CL 10
	12	27	12,5	12	22	22	21	M 16 x 1,5	6,8	CL 12
	15	29	13,5	12	27	24	23	M 18 x 1,5	9,7	CL 15
PN 160	18	31	14,5	14	32	27	27	M 22 x 1,5	14,3	CL 18
	22	33	16,5	16	36	32	31	M 26 x 1,5	19,5	CL 22
PN 100	28	34	17,5	18	41	41	39	M 33 x 2,0	27,2	CL 28
	35	39	17,5	20	50	50	49	M 42 x 2,0	44,8	CL 35
	42	42	19,0	22	60	55	55	M 48 x 2,0	60,9	CL 42
S schwer PN 630	6	28	13,0	12	17	17	17	M 12 x 1,5	4,8	CS 6
	8	30	15,0	12	19	19	19	M 14 x 1,5	6,5	CS 8
	10	34	15,0	12	22	22	21	M 16 x 1,5	8,6	CS 10
	12	33	17,0	12	24	24	23	M 18 x 1,5	11,0	CS 12
	14	37	19,0	14	27	27	25	M 20 x 1,5	14,8	CS 14
PN 400	16	37	18,5	14	30	27	27	M 22 x 1,5	16,8	CS 16
	20	42	20,5	16	36	32	32	M 27 x 2,0	26,6	CS 20
	25	47	23,0	18	46	41	39	M 33 x 2,0	48,9	CS 25
PN 250	30	50	23,5	20	50	50	49	M 42 x 2,0	67,4	CS 30
	38	57	26,0	22	60	55	55	M 48 x 2,0	93,3	CS 38

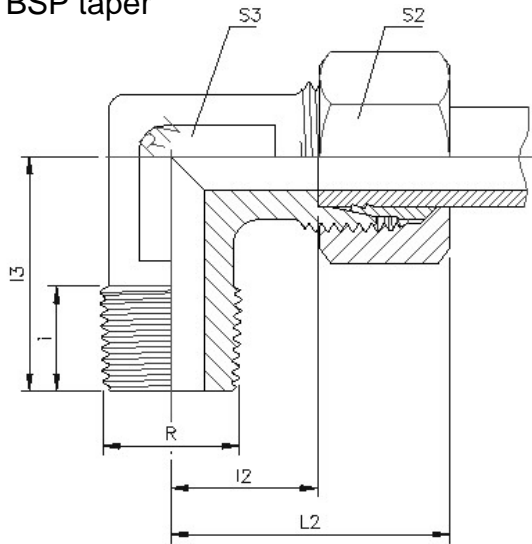
Winkel Einschraub- Verschraubungen

Male stud elbow couplings

9102.0000.000

Whitworth-Rohrgewinde, kegelig

BSP taper



*) Schwere Baureihe: PN 630 bei Verwendung von kegelligen Einschraublöchern, sonst PN 400.

*) By use of taper inserts PN 630, otherwise PN 400.

Baumaße sind ca. Maße bei angezogener Überwurfmutter. Weitere Größen auf Anfrage.

Sizes are approximate dimensions at tightened cap nut. Supplementary sizes and executions on request

Reihe	Rohr		Einschraub-					ca. Kg. für % St.	Bestellzeichen	
	AD	L1	I2	I3	i	S1	S2			zapfen Kegelig
LL sehr leicht PN 100	4	21	11,0	17	8	10	11	R 1/8" keg	1,7	GLL 4
	6	21	9,5	17	8	12	11	R 1/8" keg	1,7	GLL 6
	8	23	11,5	20	8	14	12	R 1/8" keg	2,4	GLL 8
L leicht PN 250	6	27	12,0	20	8	14	12	R 1/8" keg	3,2	GL 6
	8	29	14,0	26	12	17	12	R 1/4" keg	4,6	GL 8
	10	30	15,0	27	12	19	14	R 1/4" keg	5,7	GL 10
	12	32	17,0	28	12	22	17	R 3/8" keg	7,8	GL 12
	15	36	21,0	34	14	27	19	R 1/2" keg	13,7	GL 15
PN 160	18	40	23,5	36	14	32	24	R 1/2" keg	18,9	GL 18
S *) schwer PN 630	6	31	16,0	26	12	17	14	R 1/4" keg	5,5	GS 6
	8	32	17,0	27	12	19	17	R 1/4" keg	6,9	GS 8
	10	34	17,5	28	12	22	17	R 3/8" keg	10,0	GS 10
	12	38	21,5	28	12	24	22	R 3/8" keg	11,5	GS 12
	14	40	22,0	32	14	27	19	R 1/2" keg	15,7	GS 14
PN 400	16	43	24,5	32	14	30	24	R 1/2" keg	19,1	GS 16

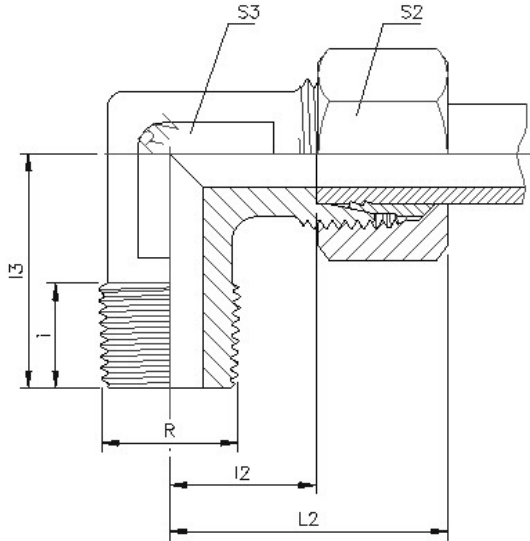
Winkel Einschraub- Verschraubungen

Male stud elbow couplings

9104.0000.000

Metrisches Gewinde, kegelig

Metric thread, taper



*) Schwere Baureihe: PN 630 bei Verwendung von kegelligen Einschraublöchern, sonst PN 400.

*) By use of taper inserts PN 630, otherwise PN 400.

Baumaße sind ca. Maße bei angezogener Überwurfmutter. Weitere Größen auf Anfrage.

Sizes are approximate dimensions at tightened cap nut. Supplementary sizes and executions on request

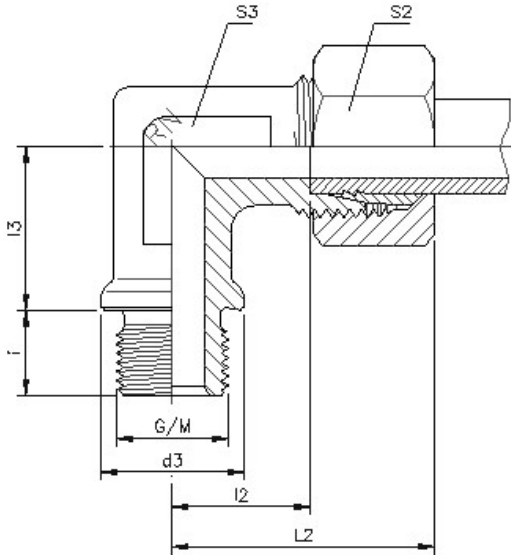
Reihe	Rohr				i	S1	S2	Einschraub- zapfen Metrisch	ca. Kg. für % St.	Bestellzeichen
	AD	L1	I2	I3						
LL sehr leicht PN 100	4	21	11,0	17	8	10	11	M 8 x 1,0	1,6	FLL 4
	6	21	9,5	17	8	12	11	M 10 x 1,0	1,7	FLL 6
	8	23	11,5	20	8	14	12	M 10 x 1,0	2,4	FLL 8
L leicht PN 250	6	27	12,0	20	8	14	13	M 10 x 1,0	3,2	FL 6
	8	29	14,0	26	12	17	15	M 12 x 1,5	3,8	FL 8
	10	30	15,0	27	12	19	14	M 14 x 1,5	5,8	FL 10
	12	32	17,0	28	12	22	17	M 16 x 1,5	11,7	FL 12
	15	36	21,0	34	14	27	19	M 18 x 1,5	12,6	FL 15
PN 160	18	40	23,5	36	14	32	27	M 22 x 1,5	18,5	FL 18
S *) schwer PN 630	6	31	16,0	26	12	17	14	M 12 x 1,5	6,5	FS 6
	8	32	17,0	27	12	19	17	M 14 x 1,5	7,5	FS 8
	10	34	17,5	28	12	22	17	M 16 x 1,5	12,0	FS 10
	12	38	21,5	28	12	24	22	M 18 x 1,5	13,5	FS 12
	14	40	22,0	32	14	27	19	M 20 x 1,5	15,3	FS 14
PN 400	16	43	24,5	32	14	30	25	M 22 x 1,5	19,1	FS 16

Winkel Einschraub- Verschraubungen

Male stud elbow couplings

9101.0000.000

Whitworth- Gewinde, zylindrisch
BSP parallel



Lieferbar nach DIN 3852 Form B (Standard), Form A (dem Bestellzeichen „/A“ anfügen), Form E (dem Bestellzeichen „/ed“ anfügen)

Available acc. DIN 3852 Form B (standard), Form A (add „/A“ to part-no.), Form E (add „/ed“ to part-no.)

Baumaße sind ca. Maße bei angezogener Überwurfmutter. Weitere Größen auf Anfrage.

Sizes are approximate dimensions at tightened cap nut. Supplementary sizes and executions on request

Reihe	Rohr			Einschraub-					ca. Kg.		
	AD	L1	I1	I2	i	d3	S2	S1	zapfen G	für % St.	Bestellzeichen
PN 160	22	44	27,5	26	16	32	36	27	G 3/4" A	26,8	JL 22
L	28	47	30,5	30	18	39	41	36	G 1" A	41,5	JL 28
Leicht	35	56	34,5	34	20	49	50	50	G 1 1/4" A	63,3	JL 35
PN 100	42	63	40,0	39	22	55	60	50	G 1 1/2" A	94,1	JL 42
S	20	48	26,5	26	16	32	27	20	G 3/4" A	32,5	JS 20
PN 400	25	54	30,0	30	18	39	36	25	G 1" A	62,5	JS 25
PN 250	30	62	35,5	34	20	49	50	30	G 1 1/4" A	86,0	JS 30
	38	72	41,0	39	22	55	60	50	G 1 1/2" A	121,2	JS 38

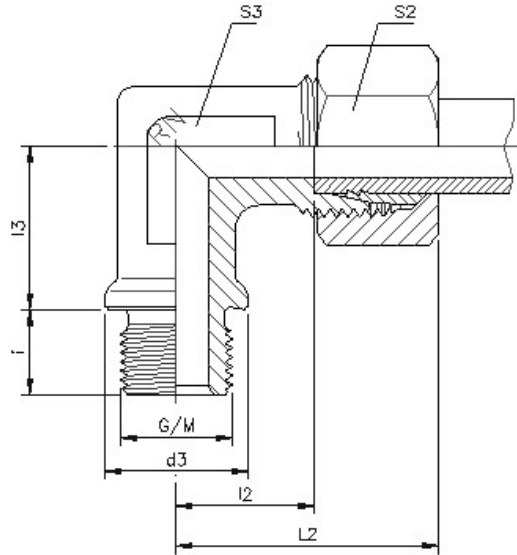
Winkel Einschraub- Verschraubungen

Male stud elbow couplings

9103.0000.000

Metrisches Gewinde, zylindrisch

Metric- thread, parallel



Lieferbar nach DIN 3852 Form B (Standard), Form A (dem Bestellzeichen „/A“ anfügen), Form E (dem Bestellzeichen „/ed“ anfügen)

Available acc. DIN 3852 Form B (standard), Form A (add „/A“ to part-no.), Form E (add „/ed“ to part-no.)

Baumaße sind ca. Maße bei angezogener Überwurfmutter. Weitere Größen auf Anfrage.

Sizes are approximate dimensions at tightened cap nut. Supplementary sizes and executions on request

Reihe	Rohr					Einschraub-			ca. Kg. für % St.	Bestellzeichen	
	AD	L1	I1	I2	i	d3	S2	S1			zapfen Metrisch
PN 160	22	44	27,5	26	16	31	36	32	M 26 x 1,5	24,6	HL 22
L	28	47	30,5	30	18	39	41	36	M 33 x 2,0	34,7	HL 28
Leicht	35	56	34,5	34	20	49	50	41	M 42 x 2,0	61,2	HL 35
PN 100	42	63	40,0	39	22	55	50	42	M 48 x 2,0	84,6	HL 42
S	20	48	26,5	26	16	32	36	27	M 27 x 2,0	30,3	HS 20
PN 400	25	54	30,0	30	18	39	46	36	M 33 x 2,0	58,0	HS 25
PN 250	30	62	35,5	34	20	49	50	41	M 42 x 2,0	82,5	HS 30
	38	72	41,0	39	22	55	60	50	M 48 x 2,0	113,4	HS 38

Winkel Einschraub- Verschraubungen

Male stud elbow couplings

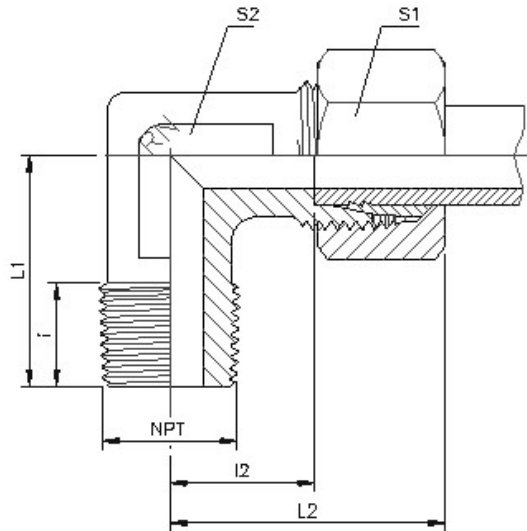
9105.0000.000

NPT-Gewinde

NPT-thread

Baumaße sind ca. Maße bei angezogener Überwurfmutter. Weitere Größen auf Anfrage.

Sizes are approximate dimensions at tightened cap nut. Supplementary sizes and executions on request



Reihe	Rohr			Einschraub-				ca. Kg. für % St.	Bestellzeichen	
	AD	L1	i	I2	L2	S1	S2			zapfen NPT
LL sehr leicht PN 100	4	17	9,9	11,0	21	11	10	1/8-27 NPT	2,1	GLL 4 1/8" NPT
	6	17	9,9	9,5	21	11	12	1/8-27 NPT	2,4	GLL 6 1/8" NPT
	8	20	9,9	11,5	23	13	14	1/8-27 NPT	3,3	GLL 8 1/8" NPT
L leicht PN 250	6	20	9,9	12,0	27	12	14	1/8-27 NPT	3,2	GL 6 1/8" NPT
	6	26	15,1	12,0	27	12	14	1/4-18 NPT		GL 6 1/4" NPT
	8	26	15,1	14,0	29	12	17	1/4-18 NPT		4,6
	10	27	15,1	15,0	30	14	19	1/4-18 NPT	5,7	GL 10 1/4" NPT
	12	28	15,1	17,0	32	17	22	1/4-18 NPT	8,1	GL 12 1/4" NPT
	12	28	15,2	17,0	32	17	22	3/8-18 NPT		GL 12 3/8" NPT
	15	34	19,8	21,0	36	19	27	1/2-14 NPT		13,5
PN 160	18	36	19,8	23,5	40	24	32	1/2-14 NPT	19,4	GL 18 1/2" NPT
	22	42	20,1	27,5	44	27	36	3/4-14 NPT	26,7	GL 22 3/4" NPT
PN 100	28	48	25,0	30,5	47	37	41	1-11,5 NPT	38,5	GL 28 1" NPT
	35	54	25,6	34,5	56	41	50	1 1/4-11,5 NPT	57,5	GL 35 1 1/4" NPT
	42	61	26,0	40,0	63	50	60	1 1/2-11,5 NPT	83,0	GL 42 1 1/2" NPT
S schwer PN 630	6	26	15,1	16,0	31	12	17	1/4-18 NPT	5,6	GS 6 1/4" NPT
	8	27	15,1	17,0	32	14	19	1/4-18 NPT	6,9	GS 8 1/4" NPT
	10	28	15,2	17,5	34	19	22	3/8-18 NPT	13,5	GS 10 3/8" NPT
	12	28	15,1	21,5	38	17	24	1/4-18 NPT	11,2	GS 12 1/4" NPT
	12	28	15,2	21,5	38	17	24	3/8-18 NPT		GS 12 3/8" NPT
	12	28	19,8	21,5	38	17	24	1/2-14 NPT		GS 12 1/2" NPT
	14	34	19,8	22,0	40	19	27	1/2-14 NPT	15,6	GS 14 1/2" NPT
PN 400	16	36	19,8	24,5	43	24	30	1/2-14 NPT	19,5	GS 16 1/2" NPT
	20	42	20,1	26,5	48	27	36	3/4-14 NPT	31,4	GS 20 3/4" NPT
	25	48	25,0	30,0	54	36	46	1-11,5 NPT	60,2	GS 25 1" NPT
PN 250	30	54	25,6	35,5	62	41	50	1 1/4-11,5 NPT	82,0	GS 30 1 1/4" NPT
	38	61	26,0	41,0	72	50	60	1 1/5-11,5 NPT	116,0	GS 38 1 1/2" NPT

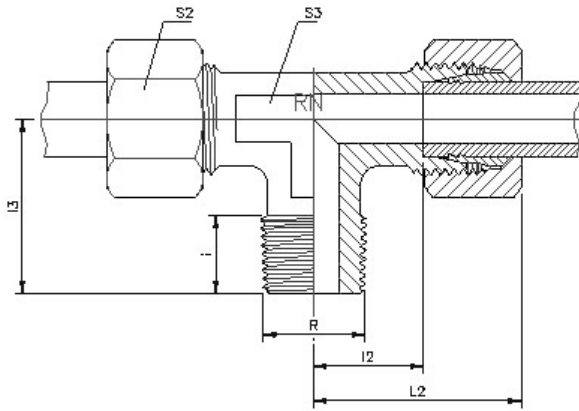
T- Einschraub- Verschraubungen

Male brach tee couplings

9202.0000.000

Whitworth-Rohrgewinde, kegelig

BSP taper



*) Schwere Baureihe: PN 630 bei Verwendung von kegelligen Einschraublöchern, sonst PN 400.

*) By use of taper inserts PN 630, otherwise PN 400.

Baumaße sind ca. Maße bei angezogener Überwurfmutter. Weitere Größen auf Anfrage.

Sizes are approximate dimensions at tightened cap nut. Supplementary sizes and executions on request

Reihe	Rohr			Einschraub-				ca. Kg für % St.	Bestellzeichen	
	AD	L1	I2	I3	i	S1	S2			zapfen Kegelig
LL sehr leicht PN 100	4	21	11,0	17	8	10	11	R 1/8" keg	2,6	NLL 4
	6	21	9,5	17	8	12	11	R 1/8" keg	3,4	NLL 6
	8	23	11,5	20	8	14	12	R 1/8" keg	3,7	NLL 8
L leicht PN 250	6	27	12,0	20	8	14	12	R 1/8" keg	5,1	NL 6
	8	29	14,0	26	12	17	15	R 1/4" keg	6,9	NL 8
	10	30	15,0	27	12	19	14	R 1/4" keg	9,2	NL 10
	12	32	17,0	28	12	22	19	R 3/8" keg	12,1	NL 12
	15	36	21,0	34	14	27	19	R 1/2" keg	19,8	NL 15
PN 160	18	40	23,5	36	14	32	24	R 1/2" keg	29,1	NL 18
S Schwer PN 630	6	31	16,0	26	12	17	15	R 1/4" keg	10,9	NS 6
	8	32	17,0	27	12	19	17	R 1/4" keg	14,0	NS 8
	10	34	17,5	28	12	22	19	R 3/8" keg	19,0	NS 10
	12	38	21,5	28	12	24	22	R 3/8" keg	24,5	NS 12
	14	40	22,0	32	14	27	19	R 1/2" keg	24,4	NS 14
PN 400	16	43	24,5	32	14	30	24	R 1/2" keg	31,0	NS 16

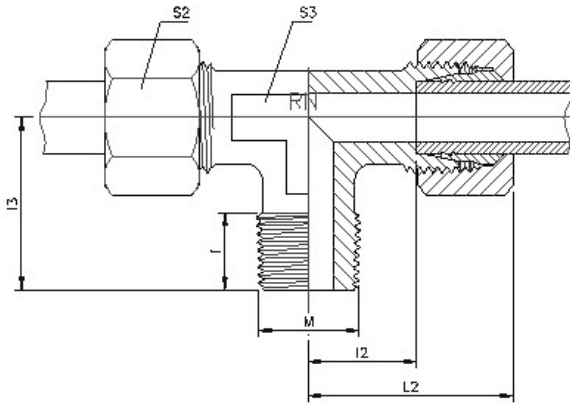
T- Einschraub- Verschraubungen

Male branch tee couplings

9204.0000.000

Metrisches Gewinde, kegelig

Metric thread, taper



*) Schwere Baureihe: PN 630 bei Verwendung von kegelligen Einschraublöchern, sonst PN 400.

*) By use of taper inserts PN 630, otherwise PN 400.

Baumaße sind ca. Maße bei angezogener Überwurfmutter. Weitere Größen auf Anfrage.

Sizes are approximate dimensions at tightened cap nut. Supplementary sizes and executions on request

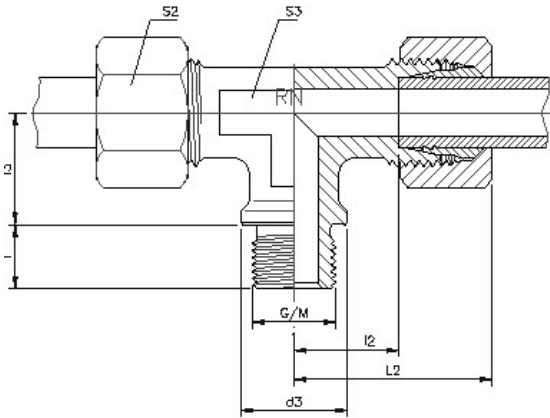
Reihe	Rohr			Einschraub-				ca. Kg. für % St.	Bestellzeichen	
	AD	L1	I2	I3	i	S1	S2			zapfen Metrisch
LL sehr leicht PN 100	4	21	11,0	17	8	10	11	M 8 x 1,0	2,8	MLL 4
	6	21	9,5	17	8	12	11	M 10 x 1,0	3,4	MLL 6
	8	23	11,5	20	8	14	12	M 10 x 1,0	4,7	MLL 8
L leicht PN 250	6	27	12,0	20	8	14	12	M 10 x 1,0	6,0	ML 6
	8	29	14,0	26	12	17	15	M 12 x 1,5	9,2	ML 8
	10	30	15,0	27	12	19	17	M 14 x 1,5	11,7	ML 10
	12	32	17,0	28	12	22	19	M 16 x 1,5	16,0	ML 12
	15	36	21,0	34	14	27	23	M 18 x 1,5	19,3	ML 15
PN 160	18	40	23,5	36	14	32	24	M 22 x 1,5	29,2	ML 18
S schwer PN 630	6	31	16,0	26	12	17	14	M 12 x 1,5	10,9	MS 6
	8	32	17,0	27	12	19	17	M 14 x 1,5	14,0	MS 8
	10	34	17,5	28	12	22	19	M 16 x 1,5	19,0	MS 10
	12	38	21,5	28	12	24	22	M 18 x 1,5	24,5	MS 12
	14	40	22,0	32	14	27	19	M 20 x 1,5	24,4	MS 14
PN 400	16	43	24,5	32	14	30	24	M 22 x 1,5	28,4	MS 16

T- Einschraub- Verschraubungen

Male branch tee couplings

9201.0000.000

Whitworth- Rohrgewinde, zylindrisch
BSP parallel



Lieferbar nach DIN 3852 Form B (Standard), Form A (dem Bestellzeichen „/A“ anfügen), Form E (dem Bestellzeichen „/ed“ anfügen)

Available acc. DIN 3852 Form B (standard), Form A (add „/A“ to part-no.), Form E (add „/ed“ to part-no.)

Baumaße sind ca. Maße bei angezogener Überwurfmutter. Weitere Größen auf Anfrage.

Sizes are approximate dimensions at tightened cap nut. Supplementary sizes and executions on request

Reihe	Rohr				i	d3	S2	S1	Einschraub- zapfen G	ca. Kg. für % St.	Bestellzeichen
	AD	L1	I1	I2							
PN 160	22	44	27,5	26	16	32	36	27	G 3/4" A	36,9	PL 22
L	28	47	30,5	30	18	39	41	36	G 1" A	61,0	PL 28
Leicht	35	56	34,5	34	20	49	50	41	G 1 1/4" A	84,9	PL 35
PN 100	42	63	40,0	39	22	55	60	50	G 1 1/2" A	142,2	PL 42
S	20	48	26,5	26	16	32	36	20	G 3/4" A	45,5	PS 20
PN 400	25	54	30,0	30	18	39	46	25	G 1" A	87,5	PS 25
PN 250	30	62	35,5	34	20	49	50	30	G 1 1/4" A	121,5	PS 30
	38	72	41,0	39	22	55	60	38	G 1 1/2" A	174,0	PS 38

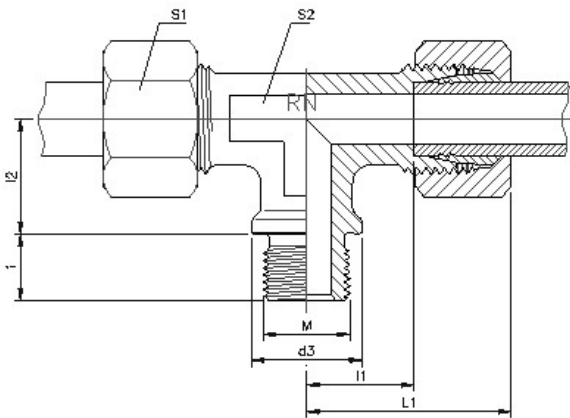
T- Einschraub- Verschraubungen

Male branch tee couplings

9203.0000.000

Metrisches Gewinde, zylindrisch

Metric thread, parallel



Lieferbar nach DIN 3852 Form B (Standard), Form A (dem Bestellzeichen „/A“ anfügen), Form E (dem Bestellzeichen „/ed“ anfügen)

Available acc. DIN 3852 Form B (standard), Form A (add „/A“ to part-no.), Form E (add „/ed“ to part-no.)

Baumaße sind ca. Maße bei angezogener Überwurfmutter. Weitere Größen auf Anfrage.

Sizes are approximate dimensions at tightened cap nut. Supplementary sizes and executions on request

Reihe	Rohr			i	d3	S2	S1	Einschraub- zapfen Metrisch	ca. Kg. für % St.	Bestellzeichen	
	AD	L1	I1								
PN 160	22	44	27,5	26	16	31	36	27	M 26 x 1,5	36,9	OL 22
L Leicht	28	47	30,5	30	18	39	41	36	M 33 x 2,0	55,0	OL 28
	35	56	34,5	34	20	49	50	41	M 42 x 2,0	84,9	OL 35
PN 100	42	63	40,0	39	22	55	60	50	M 48 x 2,0	142,2	OL 42
S PN 400	20	48	26,5	26	16	32	36	27	M 27 x 2,0	45,5	OS 20
	25	54	30,0	30	18	39	46	36	M 33 x 2,0	87,5	OS 25
PN 250	30	62	35,5	34	20	49	50	41	M 42 x 2,0	121,5	OS 30
	38	72	41,0	39	22	55	60	50	M 48 x 2,0	174,0	OS 38

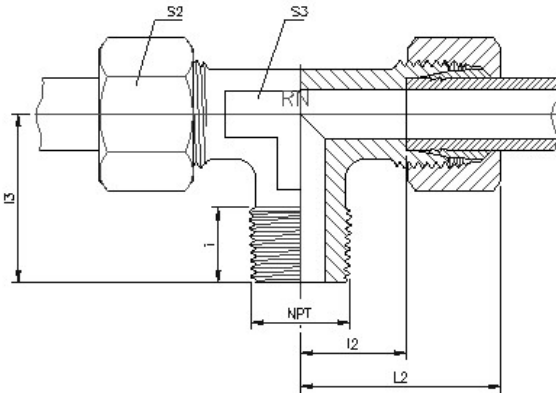
T-Einschraub- Verschraubungen

Male branch tee couplings

9205.0000.000

NPT-Gewinde

NPT-thread



Baumaße sind ca. Maße bei angezogener Überwurfmutter. Weitere Größen auf Anfrage.

Sizes are approximate dimensions at tightened cap nut. Supplementary sizes and executions on request

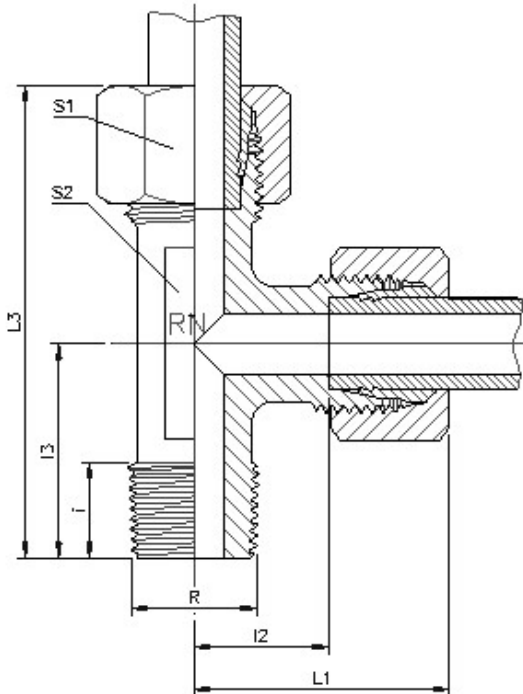
Reihe	Rohr			Einschraub-				ca. Kg. für % St.	Bestellzeichen	
	AD	I3	i	I2	L2	S1	S2			zapfen NPT
LL sehr leicht PN 100	4	17	8	11,0	21	11	10	1/8-27 NPT	2,6	NLL 4 1/8" NPT
	6	17	8	9,5	21	11	12	1/8-27 NPT	3,4	NLL 6 1/8" NPT
	8	20	8	11,5	23	12	14	1/8-27 NPT	3,7	NLL 8 1/8" NPT
L PN 250	6	20	8	12,0	27	12	14	1/8-27 NPT	5,1	NL 6 1/8" NPT
	8	26	12	14,0	29	14	17	1/4-18 NPT	6,9	NL 8 1/4" NPT
	10	27	12	15,0	30	17	19	1/4-18 NPT	9,2	NL 10 1/4" NPT
	12	28	12	17,0	32	19	22	3/8-18 NPT	12,1	NL 12 3/8" NPT
	15	34	14	21,0	36	19	27	1/2-14 NPT	19,8	NL 15 1/2" NPT
PN 160	18	36	14	23,5	40	24	32	1/2-14 NPT	29,1	NL 18 1/2" NPT
S schwer PN 630	6	26	12	16,0	31	14	17	1/4-18 NPT	10,9	NS 6 1/4" NPT
	8	27	12	17,0	32	17	19	1/4-18 NPT	14,0	NS 8 1/4" NPT
	10	28	12	17,5	34	19	22	3/8-18 NPT	19,0	NS 10 3/8" NPT
	12	28	12	21,5	38	22	24	3/8-18 NPT	24,5	NS 12 3/8" NPT
	14	32	14	22,0	40	19	27	1/2-14 NPT	24,4	NS 14 1/2" NPT
PN 400	16	32	14	24,5	43	24	30	1/2-14 NPT	28,4	NS 16 1/2" NPT

L- Einschraub- Verschraubungen

Male Barrel tue couplings

9302.0000.000

Whitworth-Rohrgewinde, kegelig
BSP taper



*) Schwere Baureihe: PN 630 bei Verwendung von kegelligen Einschraublöchern, sonst PN 400.

*) By use of taper inserts PN 630, otherwise PN 400.

Baumaße sind ca. Maße bei angezogener Überwurfmutter. Weitere Größen auf Anfrage.

Sizes are approximate dimensions at tightened cap nut. Supplementary sizes and executions on request

Reihe	Rohr			I3	i	S1	S2	L3	Einschraub- zapfen Kegelig	ca. Kg. für % St.	Bestellzeichen
	AD	L1	I2								
LL sehr leicht PN 100	4	21	11,0	17	8	10	11	38	R 1/8" keg	2,9	ABLL 4
	6	21	9,5	17	8	12	11	38	R 1/8" keg	3,5	ABLL 6
	8	23	11,5	20	8	14	12	43	R 1/8" keg	4,7	ABLL 8
L leicht PN 250	6	27	12,0	20	8	14	12	47	R 1/8" keg	5,0	ABL 6
	8	29	14,0	26	12	17	12	55	R 1/4" keg	7,0	ABL 8
	10	30	15,0	27	12	19	17	57	R 1/4" keg	8,5	ABL 10
	12	32	17,0	28	12	22	19	60	R 3/8" keg	16,2	ABL 12
	15	36	21,0	34	14	27	19	70	R 1/2" keg	21,0	ABL 15
PN 160	18	40	23,5	36	14	32	24	76	R 1/2" keg	26,7	ABL 18
S *) schwer PN 630	6	31	16,0	26	12	17	14	57	R 1/4" keg	9,0	ABS 6
	8	32	17,0	27	12	19	14	59	R 1/4" keg	11,0	ABS 8
	10	34	17,5	28	12	22	19	62	R 3/8" keg	16,0	ABS 10
	12	38	21,5	28	12	24	22	66	R 3/8" keg	24,3	ABS 12
	14	40	22,0	32	14	27	19	72	R 1/2" keg	23,4	ABS 14
PN 400	16	43	24,5	32	14	30	24	75	R 1/2" keg	30,7	ABS 16

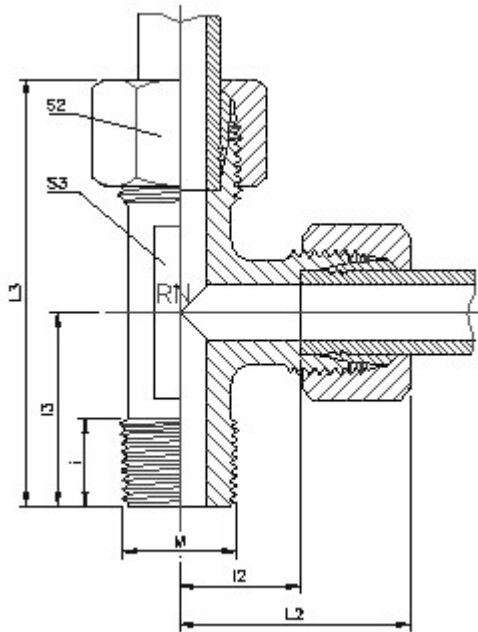
L- Einschraub- Versraubungen

Male barrel tee couplings

9304.0000.000

Metrisches Gewinde, kegelig

Metric thread, taper



*) Schwere Baureihe: PN 630 bei Verwendung von kegelligen Einschraublöchern, sonst PN 400.

*) By use of taper inserts PN 630, otherwise PN 400.

Baumaße sind ca. Maße bei angezogener Überwurfmutter. Weitere Größen auf Anfrage.

Sizes are approximate dimensions at tightened cap nut. Supplementary sizes and executions on request

Reihe	Rohr								Einschraub- zapfen Metrisch	ca. Kg. für % St.	Bestellzeichen
	AD	L1	I2	I3	i	S1	S2	L3			
LL sehr leicht PN 100	4	21	11,0	17	8	10	11	38	M 8 x 1,0	2,8	AALL 4
	6	21	9,5	17	8	12	11	38	M 10 x 1,0	3,5	AALL 6
	8	23	11,5	20	8	14	12	43	M 10 x 1,0	4,7	AALL 8
L leicht PN 250	6	27	12,0	20	8	14	12	47	M 10 x 1,0	6,0	AAL 6
	8	29	14,0	26	12	17	14	55	M 12 x 1,5	9,1	AAL 8
	10	30	15,0	27	12	19	17	57	M 14 x 1,5	11,4	AAL 10
	12	32	17,0	28	12	22	19	60	M 16 x 1,5	16,2	AAL 12
	15	36	21,0	34	14	27	19	70	M 18 x 1,5	18,6	AAL 15
PN 160	18	40	23,5	36	14	32	24	76	M 22 x 1,5	26,6	AAL 18
S *) schwer PN 630	6	31	16,0	26	12	17	14	57	M 12 x 1,5	10,8	AAS 6
	8	32	17,0	27	12	19	17	59	M 14 x 1,5	13,8	AAS 8
	10	34	17,5	28	12	22	19	62	M 16 x 1,5	19	AAS 10
	12	38	21,5	28	12	24	22	66	M 18 x 1,5	24,3	AAS 12
	14	40	22,0	32	14	27	19	72	M 20 x 1,5	23,8	AAS 14
PN 400	16	43	24,5	32	14	30	24	75	M 22 x 1,5	31,9	AAS 16

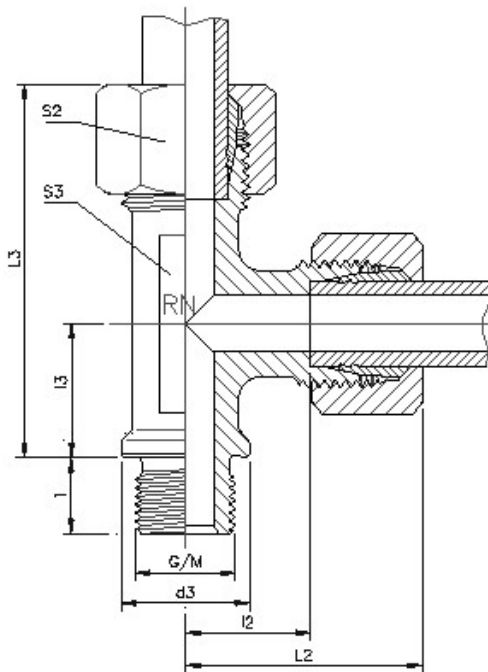
L- Einschraub- Verschraubungen

Male barrel tee couplings

9301.0000.000

Whitworth-Gewinde, zylindrisch

BSP parallel



Lieferbar nach DIN 3852 Form B (Standard), Form A (dem Bestellzeichen „/A“ anfügen), Form E (dem Bestellzeichen „/ed“ anfügen)

Available acc. DIN 3852 Form B (standard), Form A (add „/A“ to part-no.), Form E (add „/ed“ to part-no.)

Baumaße sind ca. Maße bei angezogener Überwurfmutter. Weitere Größen auf Anfrage.

Sizes are approximate dimensions at tightened cap nut. Supplementary sizes and executions on request

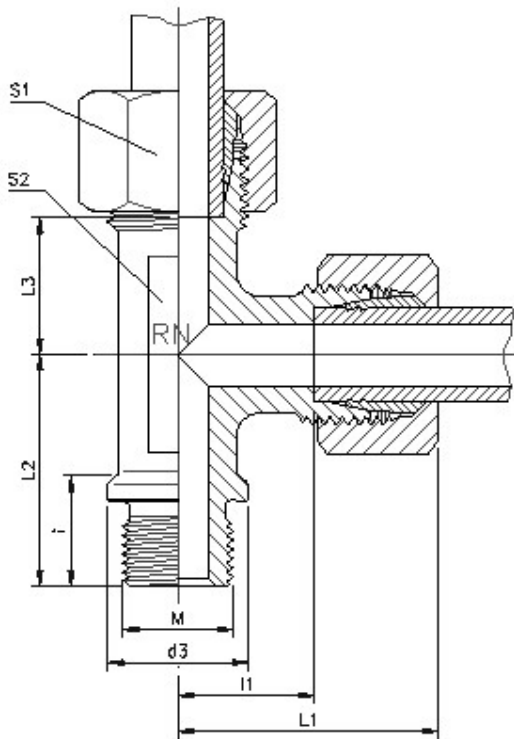
Reihe	Rohr				i	d3	S2	S1	Einschraub- zapfen G	ca. Kg. für % St.	Bestellzeichen
	AD	L1	I1	I2							
PN 160	22	44	27,5	26	16	32	36	27	G 3/4" A	35,4	BBL 22
L	28	47	30,5	30	18	39	41	36	G 1" A	51,0	BBL 28
Leicht	35	56	34,5	34	20	49	50	41	G 1 1/4" A	81,6	BBL 35
PN 100	42	63	40,0	39	22	55	60	50	G 1 1/2" A	136,5	BBL 42
S	20	48	26,5	26	16	32	36	27	G 3/4" A	46,0	BBS 20
PN 400	25	54	30,0	30	18	39	46	36	G 1" A	88,0	BBS 25
PN 250	30	62	35,5	34	20	49	50	41	G 1 1/4" A	118,5	BBS 30
	38	72	41,0	39	22	55	60	50	G 1 1/2" A	171,0	BBS 38

L- Einschraub- Verschraubungen

Male barrel tee couplings

9303.0000.000

Metrisches Gewinde, zylindrisch
metric thread, parallel



Lieferbar nach DIN 3852 Form B (Standard), Form A (dem Bestellzeichen „/A“ anfügen), Form E (dem Bestellzeichen „/ed“ anfügen)

Available acc. DIN 3852 Form B (standard), Form A (add „/A“ to part-no.), Form E (add „/ed“ to part-no.)

Baumaße sind ca. Maße bei angezogener Überwurfmutter. Weitere Größen auf Anfrage.

Sizes are approximate dimensions at tightened cap nut. Supplementary sizes and executions on request

Reihe	Rohr			Einschraub-					ca. Kg.	Bestellzeichen	
	AD	L1	I1	I2	i	d3	S2	S1	zapfen Metrisch		für % St.
PN 160	22	44	27,5	26	16	31	36	27	M 26 x 1,5	36,0	BAL 22
L	28	47	30,5	30	18	39	41	36	M 33 x 2,0	55,3	BAL 28
Leicht	35	56	34,5	34	20	49	50	41	M 42 x 2,0	83,3	BAL 35
PN 100	42	63	40,0	39	22	55	60	50	M 48 x 2,0	118,5	BAL 42
S	20	48	26,5	26	16	32	36	27	M 27 x 2,0	47,1	BAS 20
PN 400	25	54	30,0	30	18	39	46	36	M 33 x 2,0	88,0	BAS 25
PN 250	30	62	35,5	34	20	49	50	41	M 42 x 2,0	118,0	BAS 30
	38	72	41,0	39	22	55	60	50	M 48 x 2,0	170,0	BAS 38

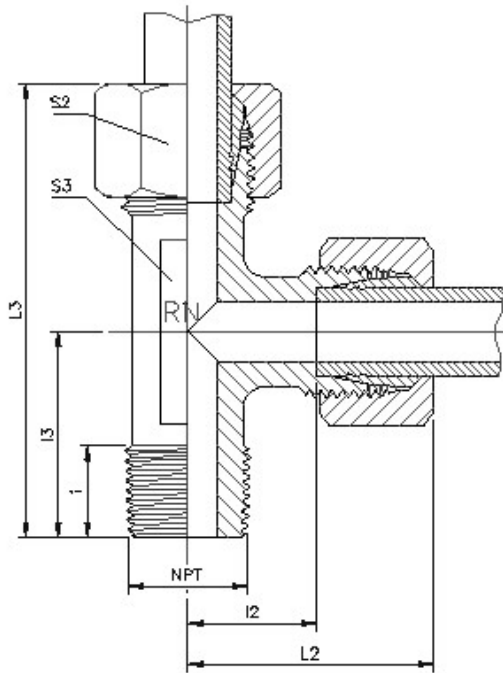
L- Einschraub- Verschraubungen

Male barrel tee couplings

9305.0000.000

NPT-Gewinde

NPT-thread



Baumaße sind ca. Maße bei angezogener Überwurfmutter. Weitere Größen auf Anfrage.

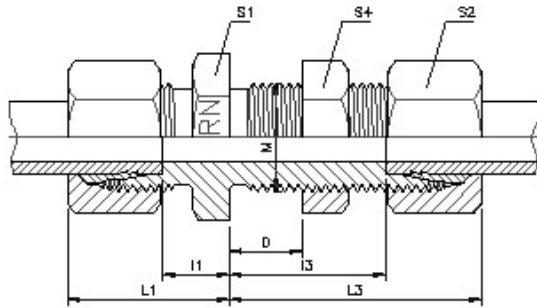
Sizes are approximate dimensions at tightened cap nut. Supplementary sizes and executions on request.

Reihe	Rohr				Einschraub-				ca. Kg. für % St.	Bestellzeichen	
	AD	I3	i	I2	L2	S1	S2	L3			zapfen NPT
LL sehr leicht PN 100	4	17	8	11,0	21	11	10	38	1/8-27 NPT	2,6	ABLL 4 1/8" NPT
	6	17	8	9,5	21	11	12	38	1/8-27 NPT	3,4	ABLL 6 1/8" NPT
	8	20	8	11,5	23	12	14	43	1/8-27 NPT	3,7	ABLL 8 1/8" NPT
L PN 250	6	20	8	12,0	27	12	14	47	1/8-27 NPT	5,1	ABL 6 1/8" NPT
	8	26	12	14,0	29	14	17	55	1/4-18 NPT	6,9	ABL 8 1/4" NPT
	10	27	12	15,0	30	17	19	57	1/4-18 NPT	9,2	ABL 10 1/4" NPT
	12	28	12	17,0	32	19	22	60	3/8-18 NPT	12,1	ABL 12 3/8" NPT
	15	34	14	21,0	36	19	27	70	1/2-14 NPT	19,8	ABL 15 1/2" NPT
PN 160	18	36	14	23,5	40	24	32	76	1/2-14 NPT	29,1	ABL 18 1/2" NPT
S schwer PN 630	6	26	12	16,0	31	14	17	57	1/4-18 NPT	10,9	ABS 6 1/4" NPT
	8	27	12	17,0	32	17	19	59	1/4-18 NPT	14,0	ABS 8 1/4" NPT
	10	28	12	17,5	34	19	22	62	3/8-18 NPT	19,0	ABS 10 3/8" NPT
	12	28	12	21,5	38	22	24	66	3/8-18 NPT	24,5	ABS 12 3/8" NPT
	14	32	14	22,0	40	19	27	72	1/2-14 NPT	24,4	ABS 14 1/2" NPT
PN 400	16	32	14	24,5	43	24	30	75	1/2-14 NPT	28,4	ABS 16 1/2" NPT

Gerade Schott- Verschraubungen

Straight bulkhead couplings

9499.0000.000



Baumaße sind ca. Maße bei angezogener Überwurfmutter. Weitere Größen auf Anfrage.
 Sizes are approximate dimensions at tightened cap nut. Supplementary sizes and executions on request.

S4 = Sechskantmutter nach DIN 80705. S4 = hexagonal nut according DIN 80705.

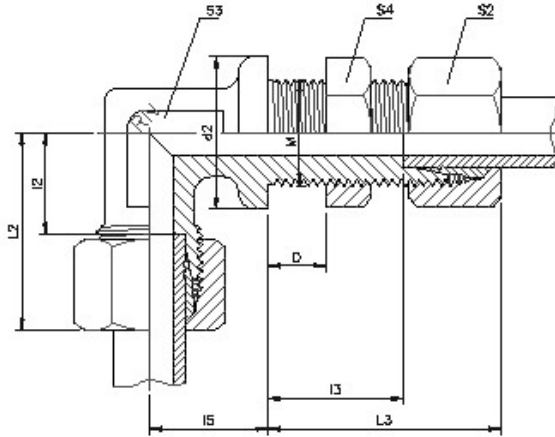
D = max. 16 mm Wanddicke. D = max. 16 mm wall thickness.

Reihe	Rohr Gewinde									ca. Kg.		Bestellzeichen
	AD	Metrisch	S1	S2	S4	L1	I1	L3	I3	für % St.		
L leicht PN 250	6	M 12 x 1,5	17	14	17	22	7,0	42	27,0	6,2	RL 6	
	8	M 14 x 1,5	19	17	19	23	8,0	42	27,0	8,3	RL 8	
	10	M 16 x 1,5	22	19	22	25	10,0	43	28,0	10,8	RL 10	
	12	M 18 x 1,5	24	22	24	25	10,0	44	29,0	13,5	RL 12	
	15	M 22 x 1,5	27	27	30	27	12,0	46	31,0	21,9	RL 15	
PN 160	18	M 26 x 1,5	32	32	36	30	13,5	49	32,5	33,5	RL 18	
	22	M 30 x 2,0	36	36	41	33	16,5	51	34,5	44,4	RL 22	
PN 100	28	M 36 x 2,0	41	41	46	35	18,5	52	35,5	54,9	RL 28	
	35	M 45 x 2,0	50	50	55	40	18,5	58	35,5	87,4	RL 35	
	42	M 52 x 2,0	60	60	65	42	19,0	59	36,0	127,5	RL 42	
S schwer PN 630	6	M 14 x 1,5	19	17	19	27	12,0	44	29,0	10,1	RS 6	
	8	M 16 x 1,5	22	19	22	28	13,0	44	29,0	13,2	RS 8	
	10	M 18 x 1,5	24	22	24	31	14,5	46	29,5	17,6	RS 10	
	12	M 20 x 1,5	27	24	27	31	14,5	47	30,5	21,5	RS 12	
	14	M 22 x 1,5	30	27	30	35	17,0	50	32,0	28,4	RS 14	
PN 400	16	M 24 x 1,5	32	30	32	35	16,5	50	31,5	33,8	RS 16	
	20	M 30 x 2,0	41	36	41	39	17,5	55	33,5	57,3	RS 20	
	25	M 36 x 2,0	46	46	46	44	20,0	59	35,0	94,9	RS 25	
PN 250	30	M 42 x 2,0	50	50	50	48	21,5	64	37,5	112,0	RS 30	
	38	M 52 x 2,0	65	60	65	53	22,0	68	37,0	179,3	RS 38	

Winkel- Schott- Verschraubungen

Elbow bulkhead couplings

9410.0000.000



Baumaße sind ca. Maße bei angezogener Überwurfmutter. Weitere Größen auf Anfrage.

Sizes are approximate dimensions at tightened cap nut. Supplementary sizes and executions on request.

S4 = Sechskantmutter nach DIN 80705. S4 = hexagonal nut according DIN 80705.

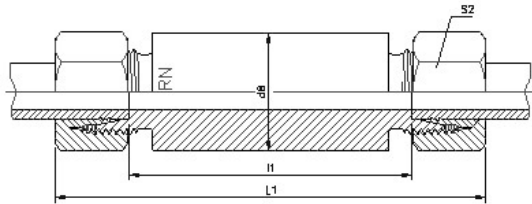
D = max. 16 mm Wanddicke. D = max. 16 mm wall thickness.

Reihe	Rohr Gewinde		ca. Kg.										Bestellzeichen
	AD	Metrisch	S4	S2	S3	L2	I2	L3	I3	I5	d2	für % St.	
L leicht PN 250	6	M 12 x 1,5	17	14	12	27	12,0	42	27,0	14	17	7,3	UL 6
	8	M 14 x 1,5	19	17	12	29	14,0	42	27,0	17	19	9,6	UL 8
	10	M 16 x 1,5	22	19	14	30	15,0	43	28,0	18	22	12,2	UL 10
	12	M 18 x 1,5	24	22	17	32	17,0	44	29,0	20	24	15,2	UL 12
	15	M 22 x 1,5	30	27	19	36	21,0	46	31,0	23	27	25,5	UL 15
PN 160	18	M 26 x 1,5	36	32		40	23,5	49	32,5	24	32	37,5	UL 18
	22	M 30 x 2,0	41	36		44	27,5	51	34,5	30	36	50,3	UL 22
PN 100	28	M 36 x 2,0	46	41		47	30,5	52	35,5	34	42	67,8	UL 28
	35	M 45 x 2,0	55	50		56	34,5	58	36,5	39	50	102,8	UL 35
	42	M 52 x 2,0	65	60		63	40,0	59	36,0	43	60	158,3	UL 42
S schwer PN 630	6	M 14 x 1,5	19	17	12	31	16,0	44	29,0	17	19	10,5	US 6
	8	M 16 x 1,5	22	19	14	32	17,0	44	29,0	18	22	14,3	US 8
	10	M 18 x 1,5	24	22	17	34	17,5	46	29,5	20	24	19,3	US 10
	12	M 20 x 1,5	27	24	17	38	21,5	47	30,5	21	27	23,9	US 12
	14	M 22 x 1,5	30	27	19	40	22,0	50	32,0	23	27	30,5	US 14
PN 400	16	M 24 x 1,5	32	30		43	24,5	50	31,5	24	30	38,6	US 16
	20	M 30 x 2,0	41	36		48	26,5	55	33,5	30	36	61,6	US 20
	25	M 36 x 2,0	46	46		54	30,0	59	35,0	34	42	104,4	US 25
PN 250	30	M 42 x 2,0	50	50		62	35,5	64	37,5	39	50	130,0	US 30
	38	M 52 x 2,0	65	60		72	41,0	68	37,0	43	60	204,7	US 38

Einschweiß-Schott- Verschraubungen

Welding bulkhead couplings

9420.0000.000



Baumaße sind ca. Maße bei angezogener Überwurfmutter. Weitere Größen auf Anfrage.

Sizes are approximate dimensions at tightened cap nut. Supplementary sizes and executions on request.

Reihe	Rohr					ca. Kg für % St.	Bestellzeichen
	AD	S2	L1	I1	d8		
L leicht PN 250	6	14	85	56	18	7,3	YL 6
	8	17	85	56	20	9,6	YL 8
	10	19	87	58	22	12,2	YL 10
	12	22	87	58	25	15,2	YL 12
	15	27	100	70	28	25,5	YL 15
PN 160	18	32	101	69	32	37,5	YL 18
	22	36	105	73	36	50,3	YL 22
PN 100	28	41	106	73	40	67,8	YL 28
	35	50	114	71	50	102,8	YL 35
	42	60	115	70	60	158,3	YL 42
S schwer PN 630	6	17	89	60	20	10,5	YS 6
	8	19	89	60	22	14,3	YS 8
	10	22	91	59	25	19,3	YS 10
	12	24	91	59	28	23,9	YS 12
	14	27	107	72	30	30,5	YS 14
PN 400	16	30	107	71	35	38,6	YS 16
	20	36	114	71	38	61,6	YS 20
	25	46	120	72	45	104,4	YS 25
PN 250	30	50	126	73	50	130,0	YS 30
	38	60	133	72	60	204,7	YS 38

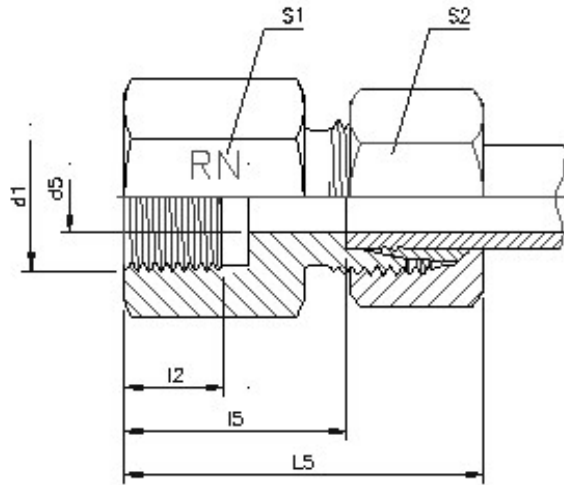
Gerade Aufschraub- Verschraubungen

Straight female couplings

9701.0000.000

Whitworth-Gewinde, zylindrisch

BSP parallel



Baumaße sind ca. Maße bei angezogener Überwurfmutter. Weitere Größen, auch mit NPT-Gewinde auf Anfrage.

Sizes are approximate dimensions at tightened cap nut. Supplementary sizes and executions also with NPT-thread on request.

Reihe	Rohr		ca. Kg.							Bestellzeichen
	AD	d1	d5	L5	I5	t2	S1	S2	für % St.	
L leicht PN 250	6	G 1/8"	4	34	19,0	12,0	14	14	2,6	EAL 6 G 1/8"
	8	G 1/4"	6	39	24,0	17,0	19	17	5,5	EAL 8 G 1/4"
	10	G 1/4"	8	40	25,0	17,0	19	19	6,0	EAL 10 G 1/4"
	12	G 3/8"	10	41	26,0	17,0	24	22	9,2	EAL 12 G 3/8"
	15	G 1/2"	12	46	31,0	20,0	27	27	13,2	EAL 15 G 1/2"
PN 160	18	G 1/2"	15	47	30,5	20,0	27	32	15,7	EAL 18 G 1/2"
	22	G 3/4"	19	52	35,5	22,0	36	36	27,0	EAL 22 G 3/4"
PN 100	28	G 1"	24	55	38,0	24,5	41	41	31,1	EAL 28 G 1"
	35	G 1 1/4"	30	63	41,0	26,5	55	50	42,0	EAL 35 G 1 1/4"
	42	G 1 1/2"	36	65	42,5	28,5	60	60	60,5	EAL 42 G 1 1/2"
S schwer PN 630	6	G 1/4"	4	41	26,0	17,0	19	17	6,0	EAS 6 G 1/4"
	8	G 1/4"	5	41	26,0	17,0	19	19	5,9	EAS 8 G 1/4"
	10	G 3/8"	7	43	26,5	17,0	24	22	10,2	EAS 10 G 3/8"
	12	G 3/8"	8	43	26,5	17,0	24	24	9,8	EAS 12 G 3/8"
	14	G 1/2"	10	50	32,0	20,0	27	27	14,8	EAS 14 G 1/2"
PN 400	16	G 1/2"	12	50	31,5	20,0	27	30	19,5	EAS 16 G 1/2"
	20	G 3/4"	16	56	34,5	22,0	36	36	30,7	EAS 20 G 3/4"
	25	G 1"	20	62	37,5	24,5	41	46	46,6	EAS 25 G 1"
PN 250	30	G 1 1/4"	25	69	42,0	26,5	55	50	74,1	EAS 30 G 1 1/4"
	38	G 1 1/2"	32	74	43,5	28,5	60	60	85,5	EAS 38 G 1 1/2"

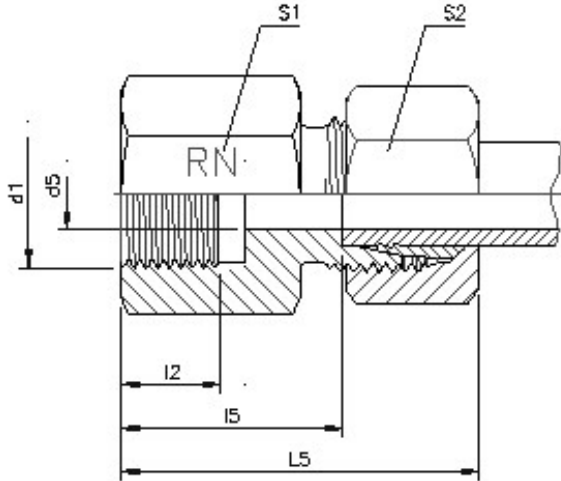
Gerade Aufschraub- Verschraubungen

Straight female couplings

9703.0000.000

Metrisches Gewinde, zylindrisch

Metric thread, parallel



Baumaße sind ca. Maße bei angezogener Überwurfmutter. Weitere Größen, auch mit NPT-Gewinde auf Anfrage.

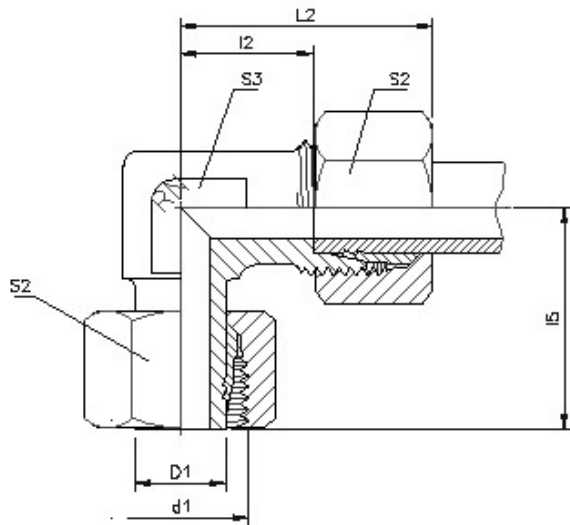
Sizes are approximate dimensions at tightened cap nut. Supplementary sizes and executions also with NPT-thread on request.

Reihe	Rohr								ca. Kg.		Bestellzeichen
	AD	d1	d5	L5	I5	t2	S1	S2	für % St.		
L leicht PN 250	6	M 10 x 1,0	4	34	19,5	12,5	14	14	2,5	EAL 6 M 10 x 1,0	
	8	M 12 x 1,5	6	39	24,0	17,0	17	14	4,0	EAL 8 M 12 x 1,5	
	10	M 14 x 1,5	8	40	25,0	17,0	19	19	5,0	EAL 10 M 14 x 1,5	
	12	M 16 x 1,5	10	41	26,0	17,0	22	22	8,0	EAL 12 M 16 x 1,5	
	15	M 18 x 1,5	12	43	28,0	17,0	24	27	10,0	EAL 15 M 18 x 1,5	
PN 160	18	M 22 x 1,5	15	46	29,5	19,0	30	32	17,0	EAL 18 M 22 x 1,5	
	22	M 26 x 1,5	19	51	34,5	21,0	32	36	18,0	EAL 22 M 26 x 1,5	
PN 100	28	M 33 x 2,0	24	54	37,5	24,0	41	41	26,5	EAL 28 M 33 x 2,0	
	35	M 42 x 2,0	30	62	40,5	26,0	55	50	41,5	EAL 35 M 42 x 2,0	
	42	M 48 x 2,0	36	65	42,0	28,0	60	60	60,0	EAL 42 M 48 x 2,0	
S schwer PN 630	6	M 12 x 1,5	4	41	26,0	17,0	17	17	4,5	EAS 6 M 12 x 1,5	
	8	M 14 x 1,5	5	41	26,0	17,0	19	19	6,2	EAS 8 M 14 x 1,5	
	10	M 16 x 1,5	7	43	26,5	17,0	22	22	8,0	EAS 10 M 16 x 1,5	
	12	M 18 x 1,5	8	44	27,5	17,0	24	24	10,5	EAS 12 M 18 x 1,5	
	14	M 20 x 1,5	10	49	31,0	19,0	27	27	13,5	EAS 14 M 20 x 1,5	
PN 400	16	M 22 x 1,5	12	49	30,5	19,0	30	30	18,5	EAS 16 M 22 x 1,5	
	20	M 27 x 2,0	16	56	34,5	22,0	36	36	25,5	EAS 20 M 27 x 2,0	
	25	M 33 x 2,0	20	61	37,0	24,0	41	46	43,0	EAS 25 M 33 x 2,0	
PN 250	30	M 42 x 2,0	25	68	41,5	26,0	55	50	71,5	EAS 30 M 42 x 2,0	
	38	M 48 x 2,0	32	74	43,0	28,0	60	60	82,0	EAS 38 M 48 x 2,0	

Einstellbare Winkel- Verschraubungen mit Schaft

Adjustable elbow coupling

9190.0000.000



Baumaße sind ca. Maße bei angezogener Überwurfmutter.
Sizes are approximate dimensions at tightened cap nut.

Reihe	Rohr								ca. Kg. für % St.	Bestellzeichen
	AD	d1	S1	S2	L2	I2	I5	D1		
L leicht PN 250	6	M 12 x 1,5	14	12	27	12,0	26,0	6	4,3	DDL 6
	8	M 14 x 1,5	17	12	29	14,0	27,5	8	5,4	DDL 8
	10	M 16 x 1,5	19	14	30	15,0	29,0	10	6,8	DDL 10
	12	M 18 x 1,5	22	17	32	17,0	30,5	12	9,1	DDL 12
	15	M 22 x 1,5	27	19	36	21,0	32,5	15	15,6	DDL 15
PN 160	18	M 26 x 1,5	32	24	40	23,5	36,0	18	23,4	DDL 18
	22	M 30 x 2,0	36	27	44	27,5	39,0	22	31,2	DDL 22
PN 100	28	M 36 x 2,0	41	36	47	30,5	41,5	28	44,7	DDL 28
	35	M 45 x 2,0	50	41	56	34,5	51,0	35	70,6	DDL 35
	42	M 52 x 2,0	60	50	63	40,0	56,0	42	107,1	DDL 42
S schwer PN 630	6	M 14 x 1,5	17	12	31	16,0	27,0	6	6,2	DDS 6
	8	M 16 x 1,5	19	14	32	17,0	27,5	8	8,0	DDS 8
	10	M 18 x 1,5	22	17	34	17,5	30,0	10	11,1	DDS 10
	12	M 20 x 1,5	24	17	38	21,0	31,0	12	13,9	DDS 12
	14	M 22 x 1,5	27	19	40	22,0	36,0	14	18,9	DDS 14
PN 400	16	M 24 x 1,5	30	24	43	24,5	36,5	16	24,8	DDS 16
	20	M 30 x 2,0	36	27	48	26,5	44,5	20	40,2	DDS 20
	25	M 36 x 2,0	46	36	54	30,0	50,0	25	78,4	DDS 25
PN 250	30	M 42 x 2,0	50	41	62	35,5	55,0	30	97,5	DDS 30
	38	M 52 x 2,0	60	50	72	41,0	67,5	38	138,4	DDS 38

Einstellbare Winkel- Verschraubungen mit Schaft

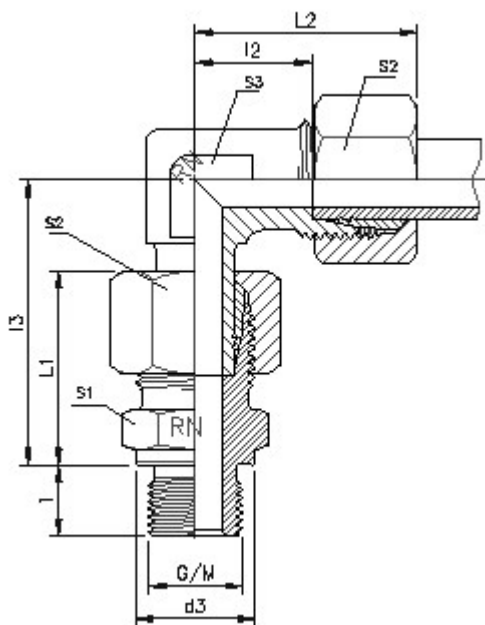
Adjustable elbow coupling

9191.0000.000

9193.0000.000

Mit Einschraubstutzen CL/CS (metrisch)
und DL/DS (zylindrisch)

Assembled with male stud coupling
CL/CS (metric thread) and DL/DS
(BSPP)



Baumaße sind ca. Maße bei angezogener Überwurfmutter. Teile werden komplett montiert geliefert.

Sizes are approximate dimensions at tightened cap nut. Parts will be delivered in assembled way.

Durch Verbindung mit Einschraubstutzen mit kegeligem oder NPT-Gewinde sind weitere Kombinationen möglich.

Combinations with male stud couplings taper thread or NPT thread are possible too.

Weitere Informationen über Einschraubstutzen siehe RN 9001 / RN 9002 / RN 9003 / RN 9004 / RN 9005.

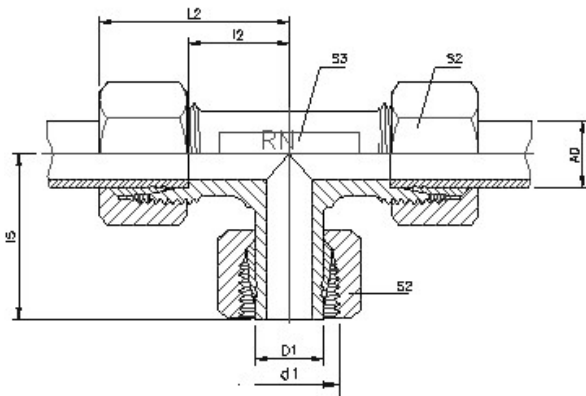
More information about male stud couplings see RN 9001 / RN 9002 / RN 9003 / RN 9004 / RN 9005.

Reihe	Rohr				Bestellzeichen						Bestellzeichen			
	AD	S2	S3	L2	I2	I3	L1	S1	d3	Rohrgewinde	S1	d3	i	Metrisch
L leicht PN 250	6	14	12	27	12,0	34,5	23	14	14	DDL 6 G 1/8" A	14	14	8	DDL 6 M 10 x 1,0
	8	17	12	29	14,0	37,5	25	19	18	DDL 8 G 1/4" A	17	17	12	DDL 8 M 12 x 1,5
	10	19	14	30	15,0	40,0	26	19	18	DDL 10 G 1/4" A	19	19	12	DDL 10 M 14 x 1,5
	12	22	17	32	17,0	43,0	27	22	22	DDL 12 G 3/8" A	22	21	12	DDL 12 M 16 x 1,5
	15	27	19	36	21,0	47,5	29	27	26	DDL 15 G 1/2" A	24	23	12	DDL 15 M 18 x 1,5
PN 160	18	32	24	40	23,5	50,5	31	27	26	DDL 18 G 1/2" A	27	27	14	DDL 18 M 22 x 1,5
	22	36	27	44	27,5	55,5	33	32	32	DDL 22 G 3/4" A	32	31	16	DDL 22 M 26 x 1,5
PN 100	28	41	37	47	30,5	61,0	34	41	39	DDL 28 G 1" A	41	39	18	DDL 28 M 33 x 2,0
	35	50	41	56	34,5	72,0	39	50	49	DDL 35 G 1 1/4" A	50	49	20	DDL 35 M 42 x 2,0
	42	60	50	63	40,0	79,0	42	55	55	DDL 42 G 1 1/2" A	55	55	22	DDL 42 M 48 x 2,0
S schwer PN 630	6	17	12	31	16,0	40,0	28	19	18	DDS 6 G 1/4" A	17	17	12	DDS 6 M 12 x 1,5
	8	19	14	32	17,0	44,0	30	19	18	DDS 8 G 1/4" A	19	19	12	DDS 8 M 14 x 1,5
	10	22	17	34	17,5	47,0	31	22	22	DDS 10 G 3/8" A	22	21	12	DDS 10 M 16 x 1,5
	12	24	17	38	21,0	50,0	33	22	22	DDS 12 G 3/8" A	24	23	12	DDS 12 M 18 x 1,5
PN 400	14	27	19	40	22,0	55,0	37	27	26	DDS 14 G 1/2" A	27	25	14	DDS 14 M 20 x 1,5
	16	30	24	43	24,5	56,0	37	27	26	DDS 16 G 1/2" A	27	27	14	DDS 16 M 22 x 1,5
	20	36	27	48	26,5	65,0	42	32	32	DDS 20 G 3/4" A	32	32	16	DDS 20 M 27 x 2,0
PN 250	25	46	36	54	30,0	73,5	47	41	39	DDS 25 G 1" A	41	39	18	DDS 25 M 33 x 2,0
	30	50	41	62	35,5	80,0	50	50	49	DDS 30 G 1 1/4" A	50	49	20	DDS 30 M 42 x 2,0
	38	60	50	72	41,0	93,5	57	55	55	DDS 38 G 1 1/2" A	55	33	22	DDS 38 M 48 x 2,0

Einstellbare T- Verschraubungen mit Schaft

Adjustable tee coupling

9290.0000.000



Baumaße sind ca. Maße bei angezogener Überwurfmutter.
Sizes are approximate dimensions at tightened cap nut.

Reihe	Rohr								ca. Kg.		Bestellzeichen
	AD	d1	S2	S3	L2	l2	I5	D1	für % St.		
L leicht PN 250	6	M 12 x 1,5	14	12	27	12,0	26,0	6	5,7	EEL 6	
	8	M 14 x 1,5	17	12	29	14,0	27,5	8	7,9	EEL 8	
	10	M 16 x 1,5	19	14	30	15,0	29,0	10	10,0	EEL 10	
	12	M 18 x 1,5	22	17	32	17,0	29,5	12	13,2	EEL 12	
	15	M 22 x 1,5	27	19	36	21,0	32,0	15	21,9	EEL 15	
PN 160	18	M 26 x 1,5	32	24	40	23,5	36,0	18	35,6	EEL 18	
	22	M 30 x 2,0	36	27	44	27,5	38,0	22	46,4	EEL 22	
PN 100	28	M 36 x 2,0	41	36	47	30,5	41,5	28	59,2	EEL 28	
	35	M 45 x 2,0	50	41	56	34,5	51,0	35	90,1	EEL 35	
	42	M 52 x 2,0	60	50	63	40,0	56,0	42	135,1	EEL 42	
S schwer PN 630	6	M 14 x 1,5	17	12	31	16,0	27,0	6	9,2	EES 6	
	8	M 16 x 1,5	19	14	32	17,0	27,5	8	11,7	EES 8	
	10	M 18 x 1,5	22	17	34	17,5	30,0	10	16,2	EES 10	
	12	M 20 x 1,5	24	17	38	21,5	31,0	12	21,4	EES 12	
	14	M 22 x 1,5	27	19	40	22,0	35,0	14	29,0	EES 14	
PN 400	16	M 24 x 1,5	30	24	43	24,5	37,0	16	35,0	EES 16	
	20	M 30 x 2,0	36	27	48	26,5	44,5	20	57,2	EES 20	
	25	M 36 x 2,0	46	36	54	30,0	50,5	25	115,7	EES 25	
PN 250	30	M 42 x 2,0	50	41	62	35,5	55,0	30	136,6	EES 30	
	38	M 52 x 2,0	60	50	72	41,0	63,0	38	204,7	EES 38	

Einstellbare T-Verschraubungen mit Schaft

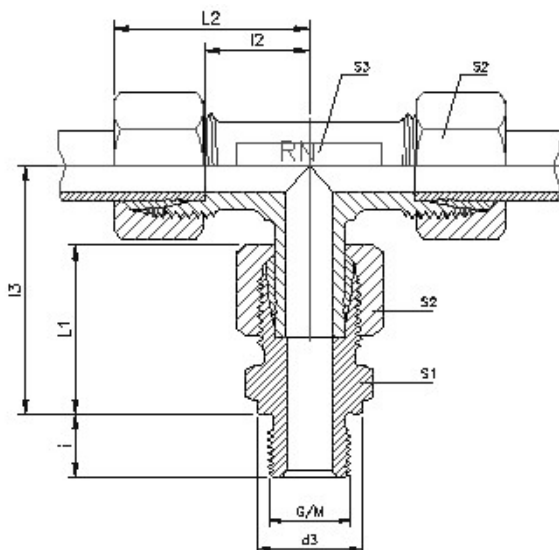
Adjustable tee coupling

9291.0000.000

9293.0000.000

Mit Einschraubstutzen CL/CS (metrisch) und DL/DS (zylindrisch)

Assembled with male stud coupling CL/CS (metric thread) and DL/DS (BSPP)



Baumaße sind ca. Maße bei angezogener Überwurfmutter. Teile werden komplett montiert geliefert.

Sizes are approximate dimensions at tightened cap nut. Parts will be delivered in assembled way.

Durch Verbindung mit Einschraubstutzen mit kegeligem oder NPT-Gewinde sind weitere Kombinationen möglich.

Combinations with male stud couplings taper thread or NPT thread are possible too.

Weitere Informationen über Einschraubstutzen siehe RN 9001 / RN 9002 / RN 9003 / RN 9004 / RN 9005.

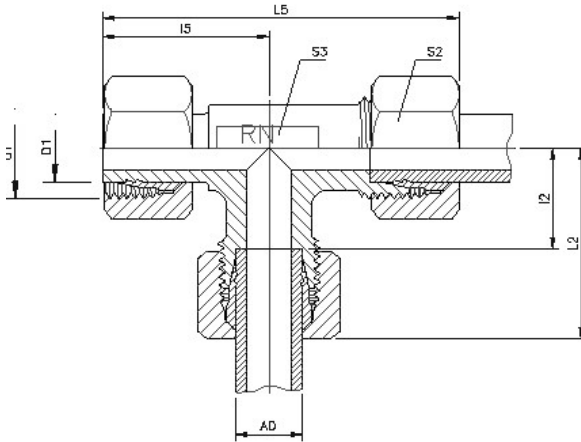
More information about male stud couplings see RN 9001 / RN 9002 / RN 9003 / RN 9004 / RN 9005.

Rohr		Bestellzeichen									Bestellzeichen			
Rehire	AD	S2	S3	L2	I2	I3	L1	S1	d3	Rohrgewinde	S1	d3	i	Metrisch
L leicht PN 250	6	14	12	27	12,0	34,5	23	14	14	EEL 6 G 1/8" A	14	14	8	EEL 6 M 10 x 1,0
	8	17	12	29	14,0	37,5	25	19	18	EEL 8 G 1/4" A	17	17	12	EEL 8 M 12 x 1,5
	10	19	14	30	15,0	40,0	26	19	18	EEL 10 G 1/4" A	19	19	12	EEL 10 M 14 x 1,5
	12	22	17	32	17,0	43,0	27	22	22	EEL 12 G 3/8" A	22	21	12	EEL 12 M 16 x 1,5
	15	27	19	36	21,0	47,5	29	27	26	EEL 15 G 1/2" A	24	23	12	EEL 15 M 18 x 1,5
PN 160	18	32	24	40	23,5	50,5	31	27	26	EEL 18 G 1/2" A	27	27	14	EEL 18 M 22 x 1,5
	22	36	27	44	27,5	55,5	33	32	32	EEL 22 G 3/4" A	32	31	16	EEL 22 M 26 x 1,5
PN 100	28	41	36	47	30,5	61,0	34	41	39	EEL 28 G 1" A	41	39	18	EEL 28 M 33 x 2,0
	35	50	41	56	34,5	72,0	39	50	49	EEL 35 G 1 1/4" A	50	49	20	EEL 35 M 42 x 2,0
	42	60	50	63	40,0	79,0	42	55	55	EEL 42 G 1 1/2" A	55	55	22	EEL 42 M 48 x 2,0
S schwer PN 630	6	17	12	31	16,0	40,0	28	19	18	EES 6 G 1/4" A	17	17	12	EES 6 M 12 x 1,5
	8	19	14	32	17,0	44,0	30	19	18	EES 8 G 1/4" A	19	19	12	EES 8 M 14 x 1,5
	10	22	17	34	17,5	47,0	31	22	22	EES 10 G 3/8" A	22	21	12	EES 10 M 16 x 1,5
	12	24	17	38	21,5	50,0	33	22	22	EES 12 G 3/8" A	24	23	12	EES 12 M 18 x 1,5
PN 400	14	27	19	40	22,0	55,0	37	27	26	EES 14 G 1/2" A	27	25	14	EES 14 M 20 x 1,5
	16	30	24	43	24,5	56,0	37	27	26	EES 16 G 1/2" A	27	27	14	EES 16 M 22 x 1,5
	20	36	27	48	26,5	65,0	42	32	32	EES 20 G 3/4" A	32	32	16	EES 20 M 27 x 2,0
PN 250	25	46	36	54	30,0	73,5	47	41	39	EES 25 G 1" A	41	39	18	EES 25 M 33 x 2,0
	30	50	41	62	35,5	80,0	50	50	49	EES 30 G 1 1/4" A	50	49	20	EES 30 M 42 x 2,0
	38	60	50	72	41,0	93,5	57	55	55	EES 38 G 1 1/2" A	55	33	22	EES 38 M 48 x 2,0

Einstellbare L- Verschraubungen mit Schaft

Adjustable barrel tee coupling

9390.0000.000



Baumaße sind ca. Maße bei angezogener Überwurfmutter.

Sizes are approximate dimensions at tightened cap nut.

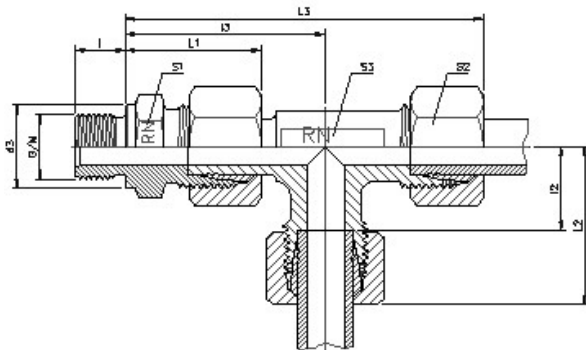
Reihe	Rohr									ca. Kg. für % St.	Bestellzeichen
	AD	d1	S2	S3	L2	I2	L5	I5	D1		
L leicht PN 250	6	M 12 x 1,5	14	12	27	12,0	53	26,0	6	5,7	FFL 6
	8	M 14 x 1,5	17	12	29	14,0	56	27,5	8	7,9	FFL 8
	10	M 16 x 1,5	19	14	30	15,0	59	29,0	10	10,0	FFL 10
	12	M 18 x 1,5	22	17	32	17,0	62	30,0	12	13,2	FFL 12
	15	M 22 x 1,5	27	19	36	21,0	70	33,0	15	21,9	FFL 15
PN 160	18	M 26 x 1,5	32	24	40	23,5	76	36,0	18	35,6	FFL 18
	22	M 30 x 2,0	36	27	44	27,5	83	39,0	22	46,4	FFL 22
PN 100	28	M 36 x 2,0	41	36	47	30,5	91	41,5	28	59,2	FFL 28
	35	M 45 x 2,0	50	41	56	34,5	111	51,0	35	90,1	FFL 35
	42	M 52 x 2,0	60	50	63	40,0	123	56,0	42	135,1	FFL 42
S schwer PN 630	6	M 14 x 1,5	17	12	31	16,0	58	27,0	6	9,2	FFS 6
	8	M 16 x 1,5	19	14	32	17,0	61	27,5	8	11,7	FFS 8
	10	M 18 x 1,5	22	17	34	17,5	66	30,0	10	16,2	FFS 10
	12	M 20 x 1,5	24	17	38	21,5	71	31,0	12	21,4	FFS 12
	14	M 22 x 1,5	27	19	40	22,0	76	35,0	14	29,0	FFS 14
PN 400	16	M 24 x 1,5	30	24	43	24,5	80	37,0	16	35,0	FFS 16
	20	M 30 x 2,0	36	27	48	26,5	93	44,0	20	57,2	FFS 20
	25	M 36 x 2,0	46	36	54	30,0	105	50,0	25	115,7	FFS 25
PN 250	30	M 42 x 2,0	50	41	62	35,5	119	55,0	30	136,6	FFS 30
	38	M 52 x 2,0	60	50	72	41,0	139	63,0	38	204,7	FFS 38

Einstellbare L- Verschraubungen mit Schaft

Adjustable barrel tee coupling

9391.0000.000
9393.0000.000

Mit Einschraubstutzen CL/CS (metrisch)
und DL/DS (zylindrisch)
Assembled with male stud coupling
CL/CS (metric thread) and DL/DS
(BSPP)



Baumaße sind ca. Maße bei angezogener Überwurfmutter. Teile werden komplett montiert geliefert.

Sizes are approximate dimensions at tightened cap nut. Parts will be delivered in assembled way.

Durch Verbindung mit Einschraubstutzen mit kegeligem oder NPT-Gewinde sind weitere Kombinationen möglich.

Combinations with male stud couplings taper thread or NPT thread are possible too.

Weitere Informationen über Einschraubstutzen siehe RN 9001 / RN 9002 / RN 9003 / RN 9004 / RN 9005.

More information about male stud couplings see RN 9001 / RN 9002 / RN 9003 / RN 9004 / RN 9005.

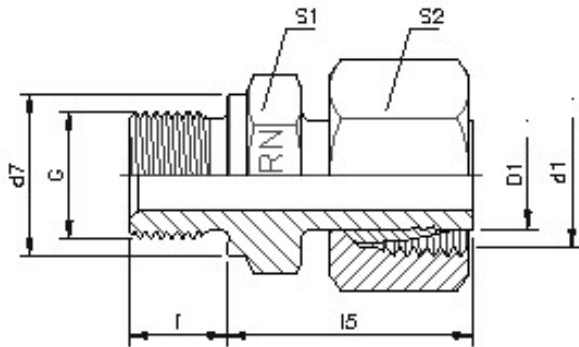
Rehere	Rohr								Bestellzeichen			Bestellzeichen			
	AD	S2	S3	L2	I2	I3	L1	S1	d3	Rohrgewinde	S1	d3	i	Metrisch	
L leicht PN 250	6	14	12	27	12,0	34,5	23	14	14	FFL 6 G 1/8" A	14	14	8	FFL 6 M 10 x 1,0	
	8	17	12	29	14,0	37,5	25	19	18	FFL 8 G 1/4" A	17	17	12	FFL 8 M 12 x 1,5	
	10	19	14	30	15,0	40,0	26	19	18	FFL 10 G 1/4" A	19	19	12	FFL 10 M 14 x 1,5	
	12	22	17	32	17,0	43,0	27	22	22	FFL 12 G 3/8" A	22	21	12	FFL 12 M 16 x 1,5	
	15	27	19	36	21,0	47,5	29	27	26	FFL 15 G 1/2" A	24	23	12	FFL 15 M 18 x 1,5	
PN 160	18	32	24	40	23,5	50,5	31	27	26	FFL 18 G 1/2" A	27	27	14	FFL 18 M 22 x 1,5	
	22	36	27	44	27,5	55,5	33	32	32	FFL 22 G 3/4" A	32	31	16	FFL 22 M 26 x 1,5	
PN 100	28	41	36	47	30,5	61,0	34	41	39	FFL 28 G 1" A	41	39	18	FFL 28 M 33 x 2,0	
	35	50	41	56	34,5	72,0	39	50	49	FFL 35 G 1 1/4" A	50	49	20	FFL 35 M 42 x 2,0	
	42	60	50	63	40,0	79,0	42	55	55	FFL 42 G 1 1/2" A	55	55	22	FFL 42 M 48 x 2,0	
S schwer PN 630	6	17	12	31	16,0	40,0	28	19	18	FFS 6 G 1/4" A	17	17	12	FFS 6 M 12 x 1,5	
	8	19	14	32	17,0	44,0	30	19	18	FFS 8 G 1/4" A	19	19	12	FFS 8 M 14 x 1,5	
	10	22	17	34	17,5	47,0	31	22	22	FFS 10 G 3/8" A	22	21	12	FFS 10 M 16 x 1,5	
	12	24	17	38	21,5	50,0	33	22	22	FFS 12 G 3/8" A	24	23	12	FFS 12 M 18 x 1,5	
	14	27	19	40	22,0	55,0	37	27	26	FFS 14 G 1/2" A	27	25	14	FFS 14 M 20 x 1,5	
PN 400	16	30	24	43	24,5	56,0	37	27	26	FFS 16 G 1/2" A	27	27	14	FFS 16 M 22 x 1,5	
	20	36	27	48	26,5	65,0	42	32	32	FFS 20 G 3/4" A	32	32	16	FFS 20 M 27 x 2,0	
	25	46	36	54	30,0	73,5	47	41	39	FFS 25 G 1" A	41	39	18	FFS 25 M 33 x 2,0	
PN 250	30	50	41	62	35,5	80,0	50	50	49	FFS 30 G 1 1/4" A	50	49	20	FFS 30 M 42 x 2,0	
	38	60	50	72	41,0	93,5	57	55	55	FFS 38 G 1 1/2" A	55	33	22	FFS 38 M 48 x 2,0	

Gerade Einschraub- Verschraubungen mit Schaft

Stud standpipe adapters

9091.0000.000

Withworth-Gewinde, zylindrisch
BSP parallel



Baumaße sind ca. Maße bei angezogener Überwurfmutter. Teile werden komplett montiert geliefert.

Sizes are approximate dimensions at tightened cap nut. Parts will be delivered in assembled way.

Lieferbar nach DIN 3852 Form B (Standard), Form A (dem Bestellzeichen „/A“ anfügen), Form E (dem Bestellzeichen „/ed“ anfügen)

Available acc. DIN 3852 Form B (standard), Form A (add „/A“ to part-no.), Form E (add „/ed“ to part-no.)

Hinweis: Einstellbare Winkel-, T- und L-Verschraubungen ergeben sich auch durch die Kombination von Geraden Einschraubverschraubungen mit Schaft und den Baureihen K und Q. Note: adjustable Elbow, brach tue and Barrel tue couplings can also be combined by using stud standpipe adaptors and couplings of series K and Q.

Reihe	Rohr					Einschraub-			ca. Kg.		Bestellzeichen
	AD	d1	S2	S1	D7	I2	zapfen G	I5	D1	für % St.	
L leicht PN 250	6	M 12 x 1,5	14	14	14	12,0	G 1/8" A	24,5	6	2,3	CBL 6
	8	M 14 x 1,5	17	19	18	14,0	G 1/4" A	29,5	8	5,2	CBL 8
	10	M 16 x 1,5	19	19	19	15,0	G 1/4" A	27,5	10	4,8	CBL 10
	12	M 18 x 1,5	22	22	22	17,0	G 3/8" A	34,0	12	8,6	CBL 12
	15	M 22 x 1,5	27	27	26	21,0	G 1/2" A	32,0	15	11,9	CBL 15
PN 160	18	M 26 x 1,5	32	27	27	23,5	G 1/2" A	31,5	18	13,3	CBL 18
	22	M 30 x 2,0	36	32	32	27,5	G 3/4" A	32,5	22	18,7	CBL 22
PN 100	28	M 36 x 2,0	41	41	39	30,5	G 1" A	35,0	28	26,6	CBL 28
	35	M 45 x 2,0	50	50	49	34,5	G 1 1/4" A	42,5	35	44,1	CBL 35
	42	M 52 x 2,0	60	55	55	40,0	G 1 1/2" A	46,5	42	63,4	CBL 42
S schwer PN 630	6	M 14 x 1,5	17	19	19	16,0	G 1/4" A	27,0	6	4,5	CBS 6
	8	M 16 x 1,5	19	19	18	17,0	G 1/4" A	29,5	8	5,6	CBS 8
	10	M 18 x 1,5	22	22	22	17,5	G 3/8" A	32,0	10	8,4	CBS 10
	12	M 20 x 1,5	24	22	22	21,5	G 3/8" A	34,0	12	9,6	CBS 12
	14	M 22 x 1,5	27	27	26	22,0	G 1/2" A	36,5	14	14,7	CBS 14
PN 400	16	M 24 x 1,5	30	27	26	24,5	G 1/2" A	37,0	16	15,8	CBS 16
	20	M 30 x 2,0	36	32	32	26,5	G 3/4" A	43,0	20	25,6	CBS 20
	25	M 36 x 2,0	46	41	39	30,0	G 1" A	48,0	25	49,9	CBS 25
PN 250	30	M 42 x 2,0	50	50	49	35,5	G 1 1/4" A	51,0	30	66,6	CBS 30
	38	M 52 x 2,0	60	55	55	41,0	G 1 1/2" A	60,0	38	95,7	CBS 38

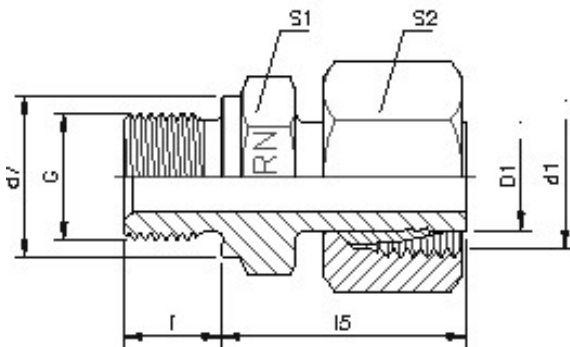
Gerade Einschraub- Verschraubungen mit Schaft

Stud standpipe adapters

9093.0000.000

Metrisches Gewinde, zylindrisch

Metric thread, parallel



Baumaße sind ca. Maße bei angezogener Überwurfmutter. Teile werden komplett montiert geliefert.

Sizes are approximate dimensions at tightened cap nut. Parts will be delivered in assembled way.

Lieferbar nach DIN 3852 Form B (Standard), Form A (dem Bestellzeichen „/A“ anfügen), Form E (dem Bestellzeichen „/ed“ anfügen)

Available acc. DIN 3852 Form B (standard), Form A (add „/A“ to part-no.), Form E (add „/ed“ to part-no.)

Hinweis: Einstellbare Winkel-, T- und L-Verschraubungen ergeben sich auch durch die Kombination von Geraden Einschraubverschraubungen mit Schaft und den Baureihen K und Q. Note: adjustable Elbow, brach tue and Barrel tue couplings can also be combined by using stud standpipe adaptors and couplings of series K and Q.

Reihe	Rohr			Einschraub-						ca. Kg.		Bestellzeichen
	AD	d1	S2	S1	d7	i	zapfen M	I5	D1	für % St.		
L leicht PN 250	6	M 12 x 1,5	14	14	14	8	M 10 x 1,0	24,5	6	2,4	CAL 6	
	8	M 14 x 1,5	17	17	17	12	M 12 x 1,5	26,5	8	3,8	CAL 8	
	10	M 16 x 1,5	19	19	19	12	M 14 x 1,5	27,5	10	4,9	CAL 10	
	12	M 18 x 1,5	22	22	21	12	M 16 x 1,5	29,5	12	6,5	CAL 12	
	15	M 22 x 1,5	27	24	23	12	M 18 x 1,5	31,5	15	9,9	CAL 15	
PN 160	18	M 26 x 1,5	32	27	27	14	M 22 x 1,5	31,5	18	13,6	CAL 18	
	22	M 30 x 2,0	36	32	31	16	M 26 x 1,5	32,5	22	18,6	CAL 22	
PN 100	28	M 36 x 2,0	41	41	39	18	M 33 x 2,0	35,0	28	26,7	CAL 28	
	35	M 45 x 2,0	50	50	49	20	M 42 x 2,0	42,5	35	45,3	CAL 35	
	42	M 52 x 2,0	60	55	55	22	M 48 x 2,0	46,5	42	63,5	CAL 42	
S schwer PN 630	6	M 14 x 1,5	17	17	17	12	M 12 x 1,5	27,0	6	4,1	CAS 6	
	8	M 16 x 1,5	19	19	19	12	M 14 x 1,5	29,5	8	5,8	CAS 8	
	10	M 18 x 1,5	22	22	21	12	M 16 x 1,5	32,0	10	8,1	CAS 10	
	12	M 20 x 1,5	24	24	23	12	M 18 x 1,5	34,0	12	10,6	CAS 12	
	14	M 22 x 1,5	27	27	26	14	M 20 x 1,5	36,0	14	14,1	CAS 14	
PN 400	16	M 24 x 1,5	30	27	27	14	M 22 x 1,5	37,0	16	16,2	CAS 16	
	20	M 30 x 2,0	36	32	32	16	M 27 x 2,0	43,0	20	25,6	CAS 20	
	25	M 36 x 2,0	46	41	39	18	M 33 x 2,0	48,0	25	46,8	CAS 25	
PN 250	30	M 42 x 2,0	50	50	49	20	M 42 x 2,0	51,0	30	66,6	CAS 30	
	38	M 52 x 2,0	60	55	55	22	M 48 x 2,0	60,0	38	77,1	CAS 38	

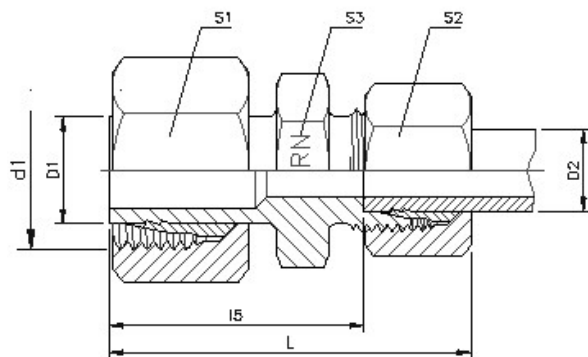
Konus- Reduzieranschlüsse

Cone reducing adaptors

9900.0000.000

Leichte Reihe

Light series



Baumaße sind ca. Maße bei angezogener Überwurfmutter. Teile werden vormontiert geliefert. Weitere Größen auf Anfrage.

Sizes are approximate dimensions at tightened cap nut. Parts will be delivered in pre-assembled way. Supplementary sizes on request.

PN	D1	D2	S3	d1	L	I5	S1	S2	ca. Kg.		Bestellzeichen
									für	% St.	
100	6	4	10	M 10 x 1,0	29	19,0	12	10	1,5		KRV 6 / 4 LL
100	6	5	10	M 10 x 1,0	29	17,5	12	12	1,5		KRV 6 / 5 LL
100	8	4	10	M 12 x 1,0	29	19,0	14	10	2		KRV 8 / 4 LL
100	8	5	10	M 12 x 1,0	29	17,5	14	12	2		KRV 8 / 5 LL
100	8	6	10	M 12 x 1,0	29	17,5	14	12	2		KRV 8 / 6 LL
250	8	6	12	M 14 x 1,5	38	23,5	17	14	3,8		KRV 8 / 6 L
250	10	6	14	M 16 x 1,5	38	23,5	19	14	4,5		KRV 10 / 6 L
250	10	8	14	M 16 x 1,5	38	23,5	19	17	5,1		KRV 10 / 8 L
250	12	6	14	M 18 x 1,5	38	23,5	22	14	5,7		KRV 12 / 6 L
250	12	8	14	M 18 x 1,5	38	23,5	22	17	6,1		KRV 12 / 8 L
250	12	10	17	M 18 x 1,5	39	24,5	22	19	6,6		KRV 12 / 10 L
250	15	6	17	M 22 x 1,5	38	23,5	27	14	7,9		KRV 15 / 6 L
250	15	8	17	M 22 x 1,5	38	23,5	27	17	8,4		KRV 15 / 8 L
250	15	10	17	M 22 x 1,5	39	24,5	27	19	9		KRV 15 / 10 L
250	15	12	19	M 22 x 1,5	39	24,5	27	22	9,7		KRV 15 / 12 L
160	18	6	19	M 26 x 1,5	39	24,5	32	14	10,8		KRV 18 / 6 L
160	18	8	19	M 26 x 1,5	39	24,5	32	17	11,7		KRV 18 / 8 L
160	18	10	19	M 26 x 1,5	40	25,5	32	19	12,2		KRV 18 / 10 L
160	18	12	19	M 26 x 1,5	40	25,5	32	22	12,9		KRV 18 / 12 L
160	18	15	24	M 26 x 1,5	42	26,5	32	27	15		KRV 18 / 15 L
160	22	6	24	M 30 x 2,0	40	25,5	36	14	15,2		KRV 22 / 6 L
160	22	8	24	M 30 x 2,0	40	25,0	36	17	15,7		KRV 22 / 8 L
160	22	10	24	M 30 x 2,0	41	26,5	36	19	15,9		KRV 22 / 10 L
160	22	12	24	M 30 x 2,0	41	26,5	36	22	16,7		KRV 22 / 12 L

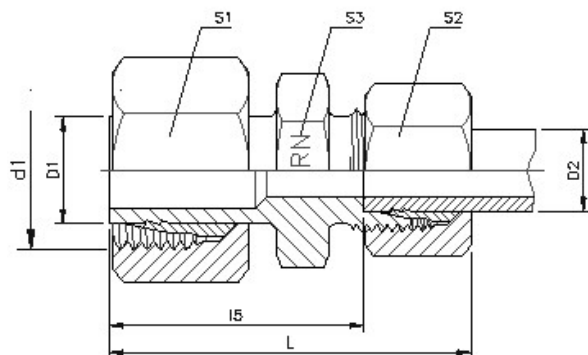
Konus- Reduzieranschlüsse

Cone reducing adaptors

9900.0000.000

Leichte Reihe

Light series



Baumaße sind ca. Maße bei angezogener Überwurfmutter. Teile werden vormontiert geliefert. Weitere Größen auf Anfrage.
 Sizes are approximate dimensions at tightened cap nut. Parts will be delivered in pre-assembled way. Supplementary sizes on request.

PN	D1	D2	S3	d1	L	I5	S1	S2	ca. Kg.	
									für % St.	Bestellzeichen
100	22	15	24	M 30 x 2,0	43	27,5	36	27	19,2	KRV 22 / 15 L
100	22	18	27	M 30 x 2,0	43	27,0	36	32	21,5	KRV 22 / 18 L
100	28	6	30	M 36 x 2,0	41	26,5	41	14	18,5	KRV 28 / 6 L
100	28	8	30	M 36 x 2,0	41	26,5	41	17	19,8	KRV 28 / 8 L
100	28	10	30	M 36 x 2,0	42	27,5	41	19	20,4	KRV 28 / 10 L
100	28	12	30	M 36 x 2,0	42	27,5	41	22	21,1	KRV 28 / 12 L
100	28	15	30	M 36 x 2,0	44	28,5	41	27	23,4	KRV 28 / 15 L
100	28	18	30	M 36 x 2,0	44	28,0	41	32	25,7	KRV 28 / 18 L
100	28	22	32	M 36 x 2,0	46	30,0	41	36	28,8	KRV 28 / 22 L
100	35	6	36	M 45 x 2,0	46	31,5	50	14		KRV 35 / 6 L
100	35	8	36	M 45 x 2,0	46	31,5	50	17		KRV 35 / 8 L
100	35	10	36	M 45 x 2,0	47	32,5	50	19	32,5	KRV 35 / 10 L
100	35	12	36	M 45 x 2,0	47	32,5	50	22	34,5	KRV 35 / 12 L
100	35	15	36	M 45 x 2,0	49	33,5	50	27	36,8	KRV 35 / 15 L
100	35	18	36	M 45 x 2,0	49	33,0	50	32	39,2	KRV 35 / 18 L
100	35	22	36	M 45 x 2,0	51	35,0	50	36	41,5	KRV 35 / 22 L
100	35	28	41	M 45 x 2,0	52	35,0	50	41	41,6	KRV 35 / 28 L
100	42	10	46	M 52 x 2,0	48	33,5	60	19		KRV 42 / 10 L
100	42	12	46	M 52 x 2,0	48	33,5	60	22		KRV 42 / 12 L
100	42	15	46	M 52 x 2,0	50	34,5	60	27		KRV 42 / 15 L
100	42	18	46	M 52 x 2,0	50	34,0	60	32	53,1	KRV 42 / 18 L
100	42	22	46	M 52 x 2,0	52	36,0	60	36	53,9	KRV 42 / 22 L
100	42	28	46	M 52 x 2,0	53	36,0	60	41	56,9	KRV 42 / 28 L
100	42	35	46	M 52 x 2,0	57	35,0	60	50	63	KRV 42 / 35 L

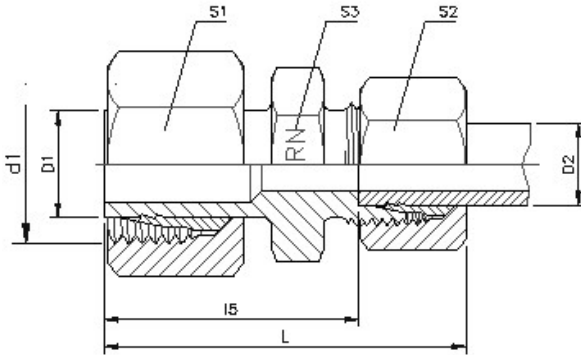
Konus- Reduzieranschlüsse

Cone reducing adaptors

9900.0000.000

Schwere Reihe

Heavy series



Baumaße sind ca. Maße bei angezogener Überwurfmutter. Teile werden vormontiert geliefert. Weitere Größen auf Anfrage.

Sizes are approximate dimensions at tightened cap nut. Parts will be delivered in pre-assembled way. Supplementary sizes on request.

PN	D1	D2	S3	d1	L	I5	S1	S2	ca. Kg.		Bestellzeichen
									für	% St.	
630	8	6	14	M 16 x 1,5	40	25,0	19	17	5,4		KRV 8 / 6 S
630	10	6	14	M 18 x 1,5	41	26,0	22	17	6,9		KRV 10 / 6 S
630	10	8	17	M 18 x 1,5	41	26,0	22	19	7,5		KRV 10 / 8 S
630	12	6	14	M 20 x 1,5	42	27,0	24	17	7,8		KRV 12 / 6 S
630	12	8	17	M 20 x 1,5	42	27,0	24	19	8,4		KRV 12 / 8 S
630	12	10	19	M 20 x 1,5	43	26,5	24	22	9,6		KRV 12 / 10 S
630	14	6	17	M 22 x 1,5	44	29,0	27	17	10,3		KRV 14 / 6 S
630	14	8	17	M 22 x 1,5	44	29,0	27	19	10,8		KRV 14 / 8 S
630	14	10	19	M 22 x 1,5	45	28,5	27	22	12,0		KRV 14 / 10 S
630	14	12	22	M 22 x 1,5	45	28,5	27	24	12,7		KRV 14 / 12 S
400	16	6	17	M 24 x 1,5	44	29,0	30	17	12,3		KRV 16 / 6 S
400	16	8	17	M 24 x 1,5	44	29,0	30	19	12,8		KRV 16 / 8 S
400	16	10	19	M 24 x 1,5	45	28,5	30	22	14,4		KRV 16 / 10 S
400	16	12	22	M 24 x 1,5	45	28,5	30	24	15,1		KRV 16 / 12 S
400	16	14	24	M 24 x 1,5	48	30,0	30	27	16,9		KRV 16 / 14 S
400	20	6	22	M 30 x 2,0	49	34,0	36	17	18,7		KRV 20 / 6 S
400	20	8	22	M 30 x 2,0	49	34,0	36	19	20,0		KRV 20 / 8 S
400	20	10	22	M 30 x 2,0	50	33,5	36	22	21,0		KRV 20 / 10 S
400	20	12	22	M 30 x 2,0	50	33,5	36	24	21,7		KRV 20 / 12 S
400	20	14	24	M 30 x 2,0	53	35,0	36	27	23,4		KRV 20 / 14 S
400	20	16	27	M 30 x 2,0	53	34,5	36	30	25,2		KRV 20 / 16 S

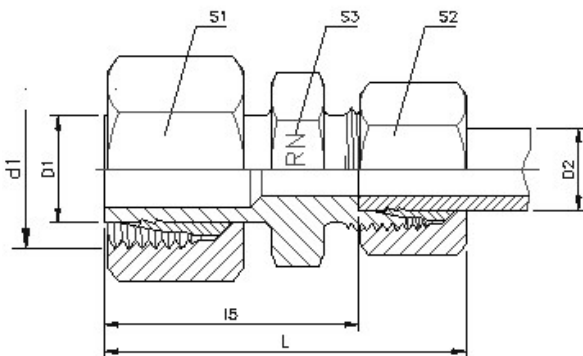
Konus- Reduzieranschlüsse

Cone reducing adaptors

9900.0000.000

Schwere Reihe

Heavy series



Baumaße sind ca. Maße bei angezogener Überwurfmutter. Teile werden vormontiert geliefert. Weitere Größen auf Anfrage.
 Sizes are approximate dimensions at tightened cap nut. Parts will be delivered in pre-assembled way. Supplementary sizes on request.

PN	D1	D2	S3	d1	L	I5	S1	S2	ca. Kg.	
									für % St.	Bestellzeichen
400	25	6	27	M 32 x 2,0	52	37,0	46	17	34,5	KRV 25 / 6 S
400	25	8	27	M 32 x 2,0	52	37,0	46	19	31,9	KRV 25 / 8 S
400	25	10	27	M 32 x 2,0	53	36,5	46	22	35,2	KRV 25 / 10 S
400	25	12	27	M 32 x 2,0	53	36,5	46	24	35,9	KRV 25 / 12 S
400	25	14	27	M 32 x 2,0	55	37,0	46	27	37,1	KRV 25 / 14 S
400	25	16	27	M 32 x 2,0	55	36,5	46	30	38,7	KRV 25 / 16 S
400	25	20	27	M 32 x 2,0	59	37,5	46	36	44,8	KRV 25 / 20 S
250	30	6	32	M 42 x 2,0	54	39,0	50	17	37,8	KRV 30 / 6 S
250	30	8	32	M 42 x 2,0	54	39,0	50	19	40,3	KRV 30 / 8 S
250	30	10	32	M 42 x 2,0	55	38,5	50	22	41,8	KRV 30 / 10 S
250	30	12	32	M 42 x 2,0	55	38,5	50	24	41,1	KRV 30 / 12 S
250	30	14	32	M 42 x 2,0	58	40,0	50	27	42,3	KRV 30 / 14 S
250	30	16	32	M 42 x 2,0	58	39,5	50	30	46,2	KRV 30 / 16 S
250	30	20	32	M 42 x 2,0	61	39,5	50	36	50,5	KRV 30 / 20 S
250	30	25	32	M 42 x 2,0	64	40,0	50	46	63,2	KRV 30 / 25 S
250	38	6	41	M 52 x 2,0	58	43,0	60	17	55,5	KRV 38 / 6 S
250	38	8	41	M 52 x 2,0	58	43,0	60	19	55,7	KRV 38 / 8 S
250	38	10	41	M 52 x 2,0	59	42,5	60	22	61,5	KRV 38 / 10 S
250	38	12	41	M 52 x 2,0	59	42,5	60	24	58,8	KRV 38 / 12 S
250	38	14	41	M 52 x 2,0	62	44,0	60	27	60,0	KRV 38 / 14 S
250	38	16	41	M 52 x 2,0	62	43,5	60	30	62,3	KRV 38 / 16 S
250	38	20	41	M 52 x 2,0	65	43,5	60	36	71,9	KRV 38 / 20 S
250	38	25	41	M 52 x 2,0	68	44,0	60	46	82,5	KRV 38 / 25 S
250	38	30	46	M 52 x 2,0	71	44,5	60	50	85,9	KRV 38 / 30 S